

Перв. прим.

Справ. №

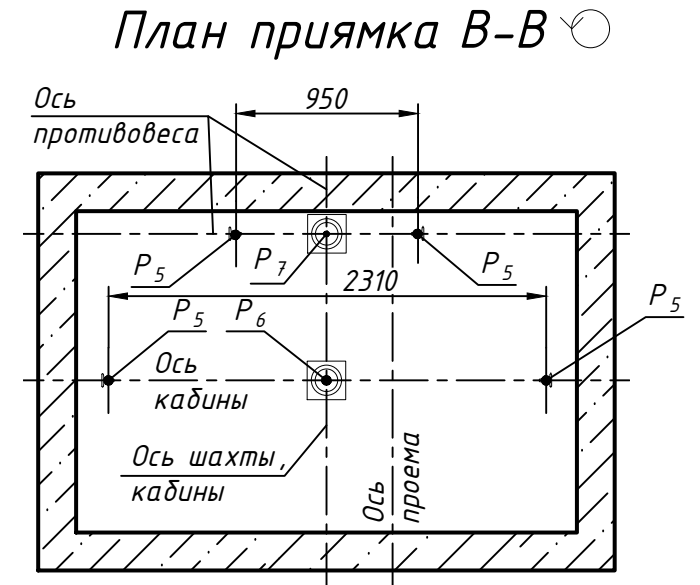
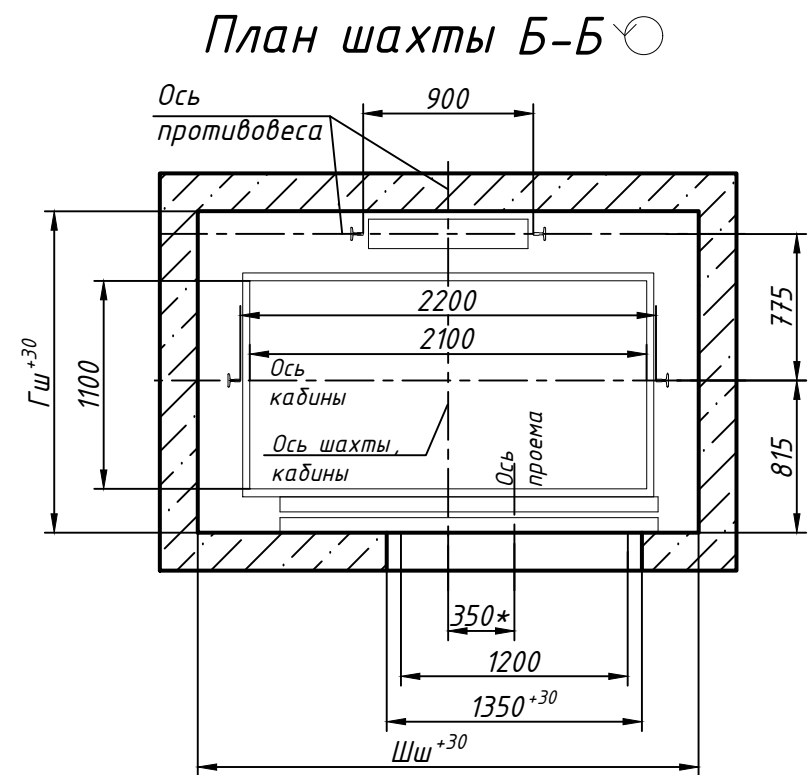
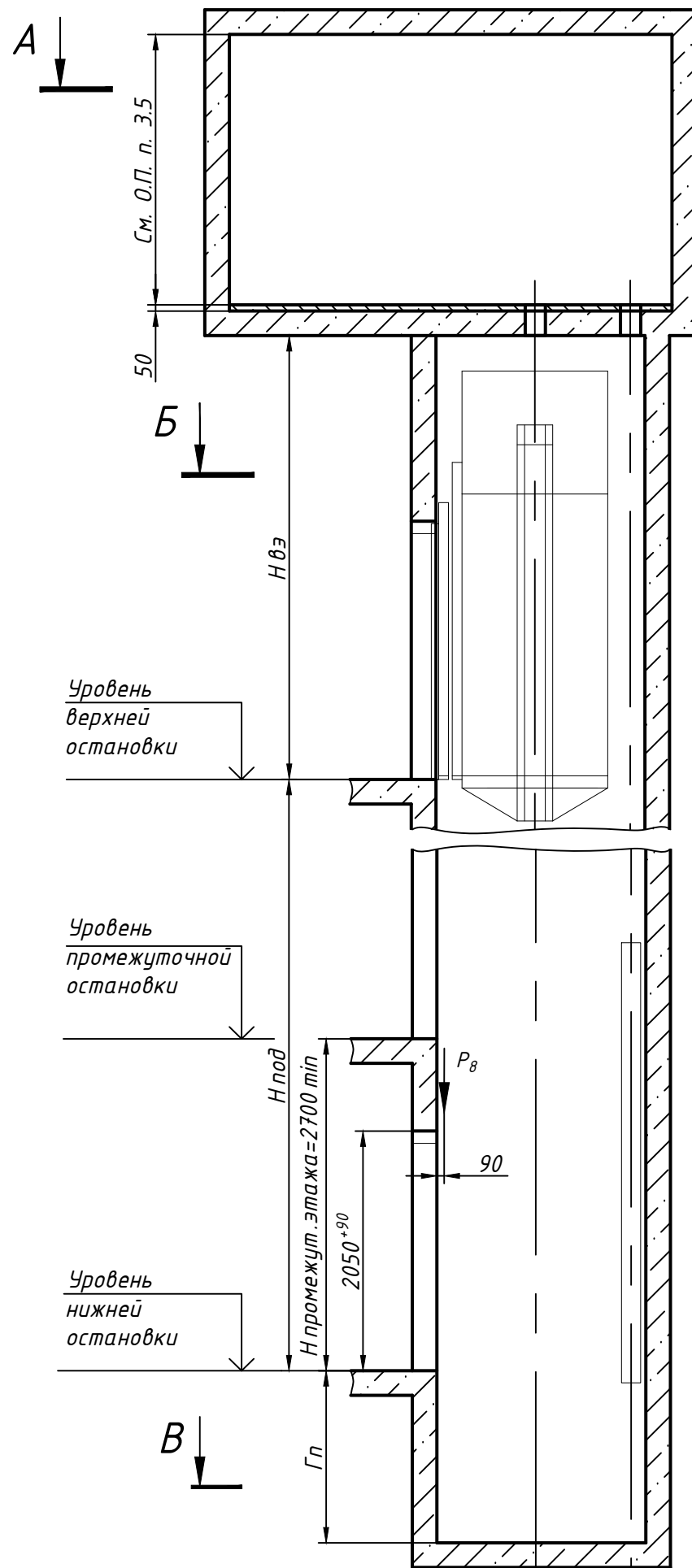
Взам. инв. №

Инв. № дубл.

Подп. и дата

Подп. и дата

Инв. № подл.



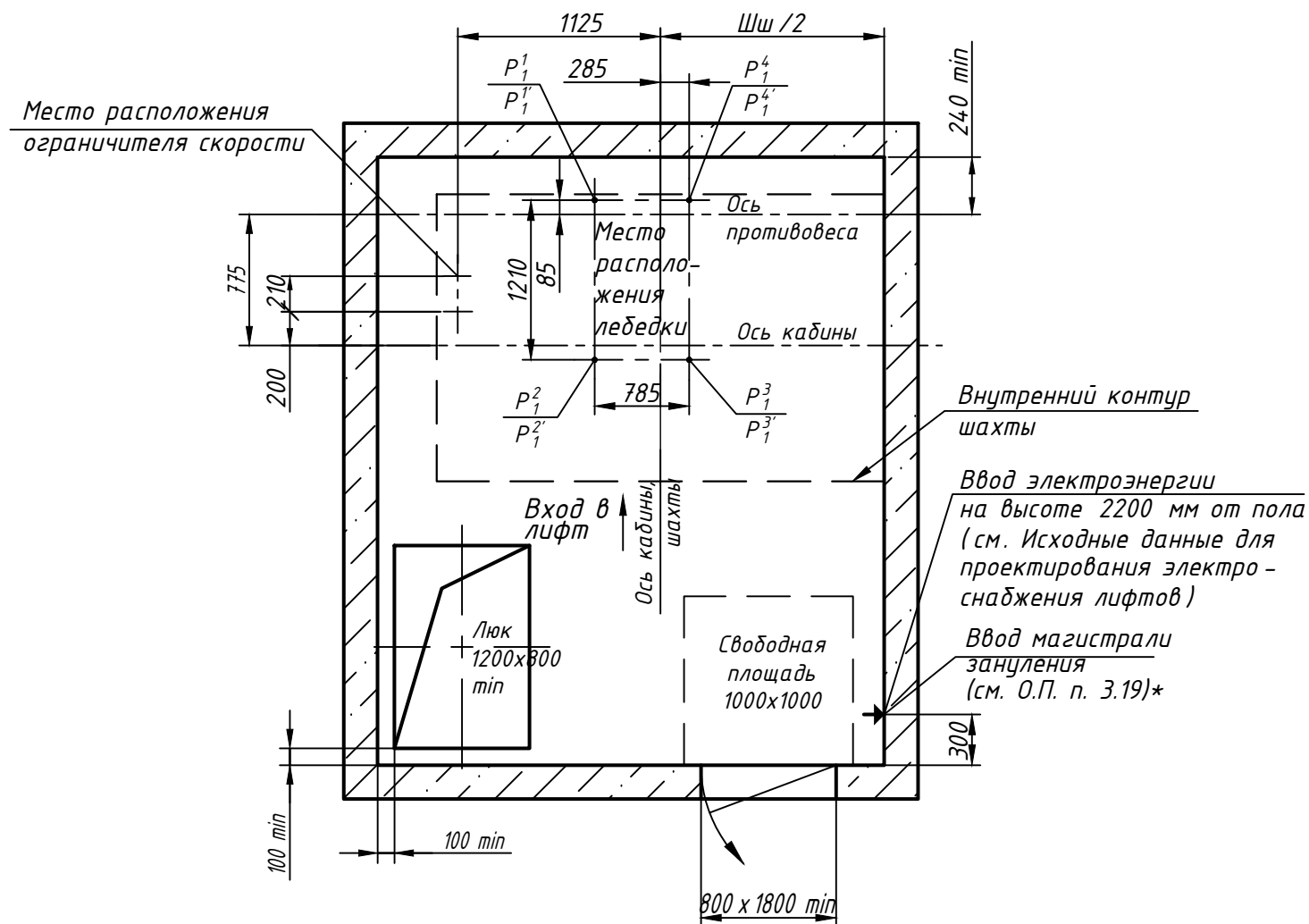
Размеры шахты (в свету)

Параметр	Значение, мм	
	min	max
Ширина шахты Шш, мм	2500	2800
Глубина шахты Гш, мм	1700	1900
Глубина приямка Гп, мм	скорость 1,0 м/с	1100*
	скорость 1,6 м/с	1200*
Высота верхнего этажа Нвэ, мм	скорость 1,0 м/с	3450
	скорость 1,6 м/с	3650
Высота подъема Нпод, мм	скорость 1,0 м/с	2700
	скорость 1,6 м/с	2700

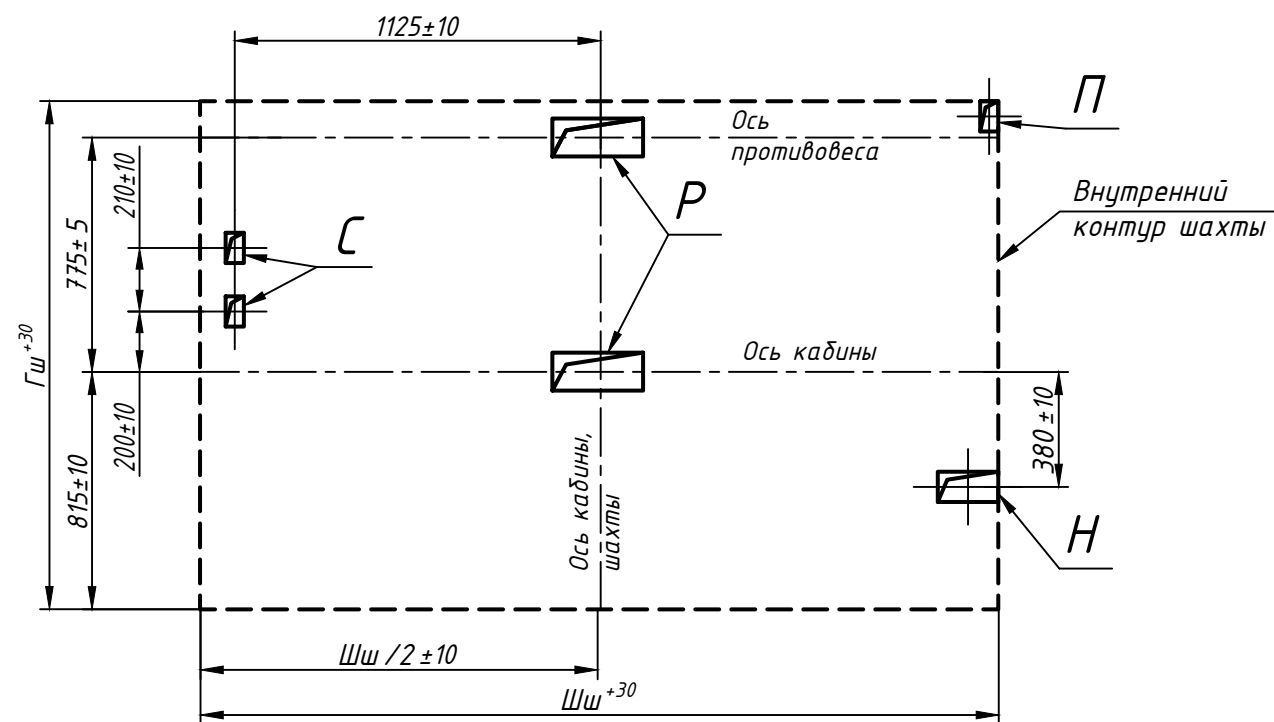
1. Размеры без допусков для справок.
2. Возможно зеркальное расположение оборудования относительно оси кабины.
3. \*Допускается уменьшать глубину приямка Гп до 800 мм для скорости 1,0 м/с (до 900 мм для скорости 1,6 м/с) при применении специальных устройств безопасности.
4. Данный чертеж должен рассматриваться только совместно с "Общими положениями на проектирование строительной части лифтов "КМЗ" СЗ" (адрес размещения в интернете: www.kmzlift.ru).
5. Внимание! ПАО "КМЗ" вправе вносить изменения в данный чертеж без предварительного уведомления.

				<b>ЛП - К 1021-1200 ТЛ ( ТП ).00.00.000 СЗ</b>				
Изм	Лист	№ докум.	Подп.	Дата	Лифт пассажирский Q=1000 кг; V=1,0; 1,6 м/с Кабина 2170(2100) x 1165(1100) x 2100 Дверь телескопического открывания 1200 x 2000 Задание на проектирование строительной части	Лит.	Масса	Масштаб
Разраб.	Куранова			01.07.202				1:50
Пров.	Комов			01.07.202				
Т.контр.						Лист 1	Листов 2	
Н.контр.					<b>ПАО "КМЗ"</b>			
Утв.	Кожакин			01.07.202				

План машинного помещения А-А (1)  
(возможно зеркальное расположение)



Расположение отверстий в плите перекрытия шахты  
(возможно зеркальное расположение)



Нагрузки на строительную часть от  
лифтовой установки

Обозначение нагрузки	Величина нагрузки, Н	Схема действия сил	Примечание
$P_1^1$	8400	На опоры привода см. А-А	Постоянные нагрузки
$P_1^2$	9800		
$P_1^3$	15000		
$P_1^4$	12700		
$P_1^{1'}$	14200		
$P_1^{2'}$	17500		
$P_1^{3'}$	28000		
$P_1^{4'}$	22400		
$P_2$	3800	На детали крепления направляющих	Кратковременные нагрузки при посадке кабины на ловители
$P_3$	1500		
$P_4$	1500	На опоры направляющих на площадь 150 x 200 мм	Нагрузки, действующие одновременно и аварийно
$P_5^*$	36700		
$P_6$	73700		
$P_7$	54700	На буфер противовеса на площадь 300 x 300 мм	Постоянные нагрузки
$P_8$	800	На детали крепления дверей в плоскости стены	
Расчетная временная нагрузка на пол машинного помещения и крышку люка - 5000 Н/м <sup>2</sup>			
** Нагрузка, возникающая при опирании направляющих, при высоте подъема 30 м и более			
$P_9$	ГОСТ 24258-88	На средства подмащивания	Нагрузка при монтаже

Параметры отверстий  
в плите перекрытия шахты

Обозначение отверстия	Размер, мм	Количество	Назначение
Н	200 x 120	1	Для кабеля электроразводки
П	60 x 100	1	Для кабеля под освещение шахты
Р	300 x 125	2	Для канатов лебедки
С	60 x 100	2	Для каната ограничителя скорости