

ЛП-К0411БМ-700Л(П).00.00.000 СЗ

Перв. прим.

Справ. №

Взам. инв. №

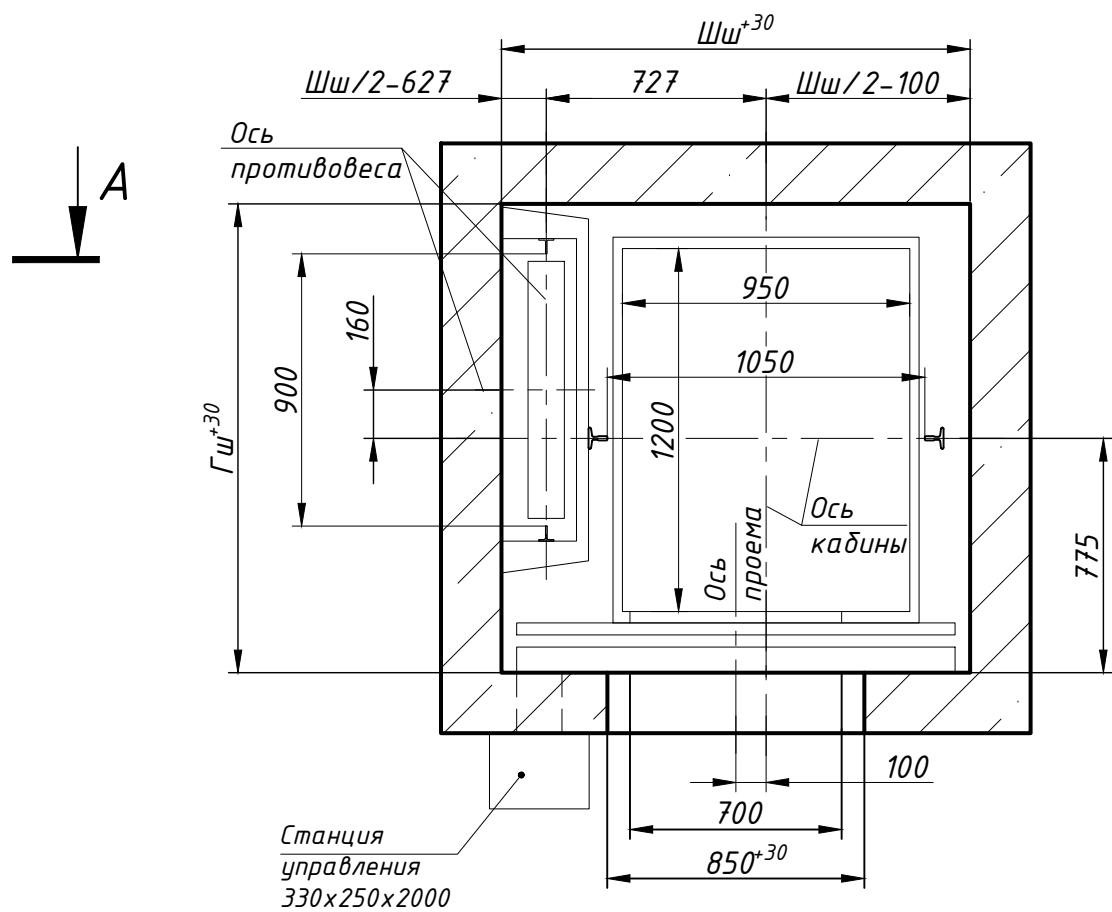
Инв. № дубл.

Подп. и дата

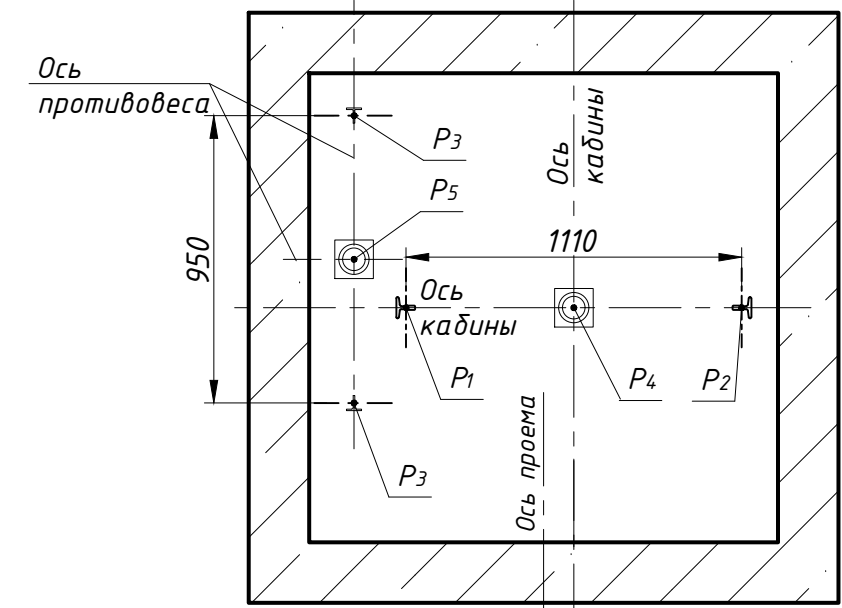
Подп. и дата

Инв. № подл.

План шахты А-А



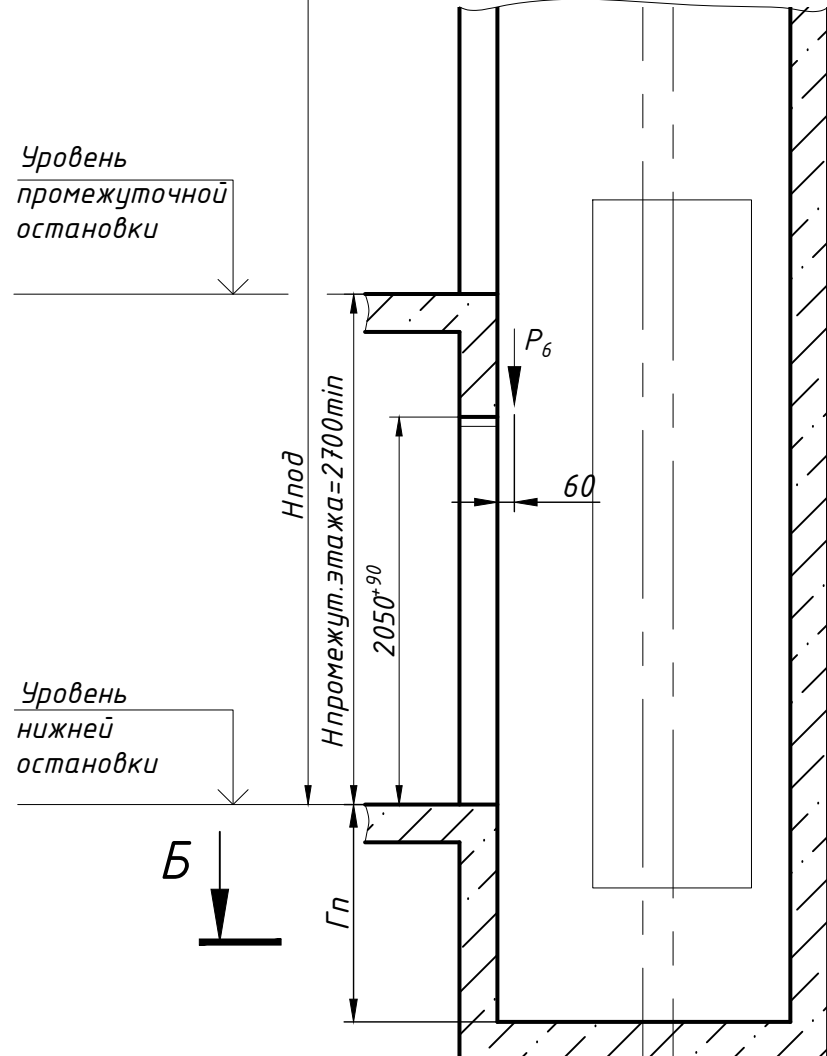
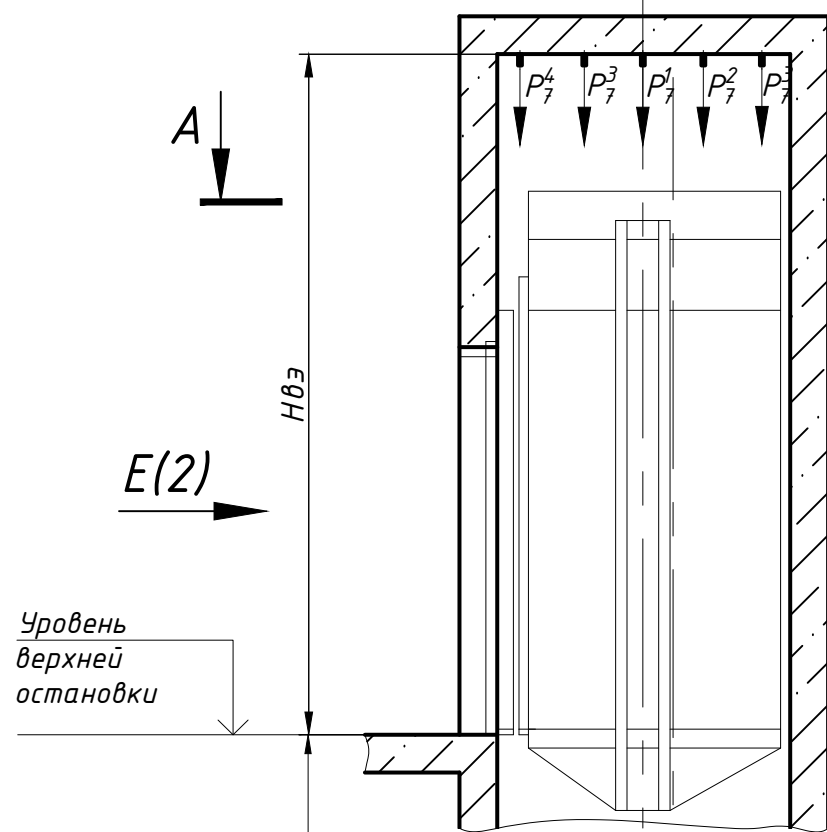
План приямка Б-Б



Размеры шахты (в свету)

Параметр	Значение	
	min	max
Ширина шахты Шш, мм	1530	1900
Глубина шахты Гш, мм	1550	2280
Глубина приямка Гп, мм	скорость 1,0 м/с	1100*
	скорость 1,6 м/с	1200*
Высота верхнего этажа Нвэ, мм	скорость 1,0 м/с	3550
	скорость 1,6 м/с	3750
Высота подъема Нпод, мм	скорость 1,0 м/с	2700
	скорость 1,6 м/с	2700

1. Размеры без допусков для справок.
2. Возможно зеркальное расположение оборудования относительно оси кабины.
3. * Допускается уменьшать глубину приямка Гп до 800 мм для скорости 1,0 м/с (до 900 мм для скорости 1,6 м/с) при применении специальных устройств безопасности.
4. Данный чертеж должен рассматриваться только совместно с "Общими положениями на проектирование строительной части лифтов "КМЗ" СЗ" (адрес размещения в интернете: www.kmzlift.ru).
5. Внимание! ПАО "КМЗ" вправе вносить изменения в данный чертеж без предварительного уведомления.



ЛП-К0411БМ-700Л(П).00.00.000 СЗ

Изм.	Лист	№ докум.	Подп.	Дата
Разраб.		Куранова		01.12.2020
Пров.		Комов		01.12.2020
Т.контр.				
Н.контр.				
Утв.		Кожакин		01.12.2020

Лифт пассажирский
Q=400...450 кг; V=1,0; 1,6 м/с
Кабина 1022(950)х1265(1200)х2100
Без машинного помещения
Дверь центрального открывания 700х2000
Задание на проектирование
строительной части

Лит.	Масса	Масштаб
Лист 1	Листов 2	

ПАО "КМЗ"

Перв. прим.
Справ. №
Взам. инв. № Инв. № дубл.
Подп. и дата
Инв. № подл. Подп. и дата

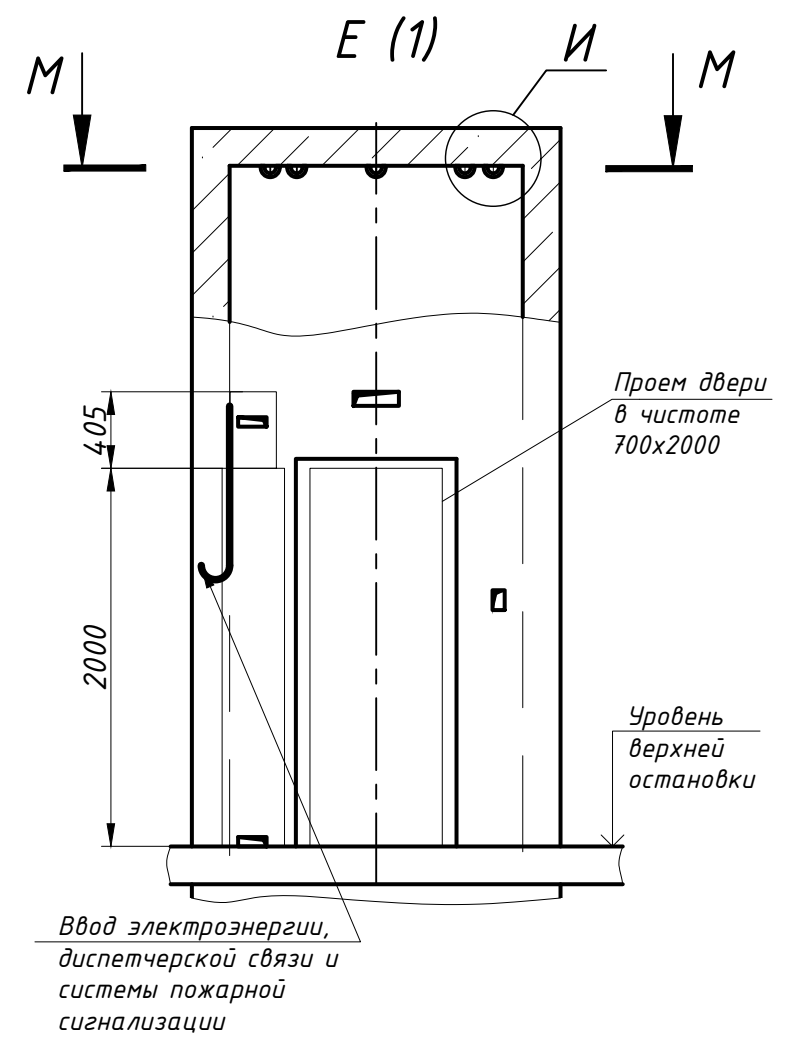
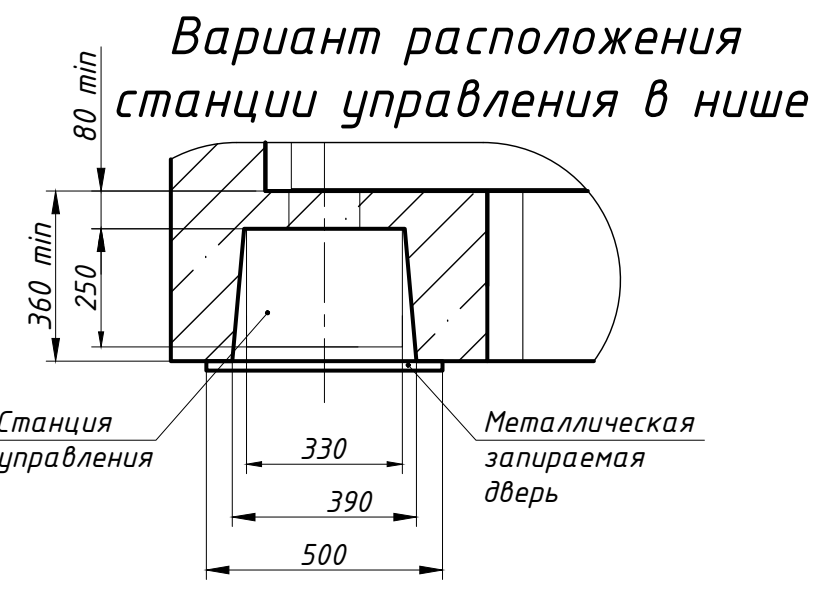
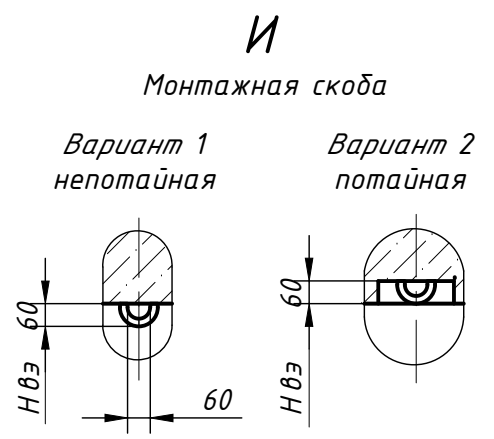
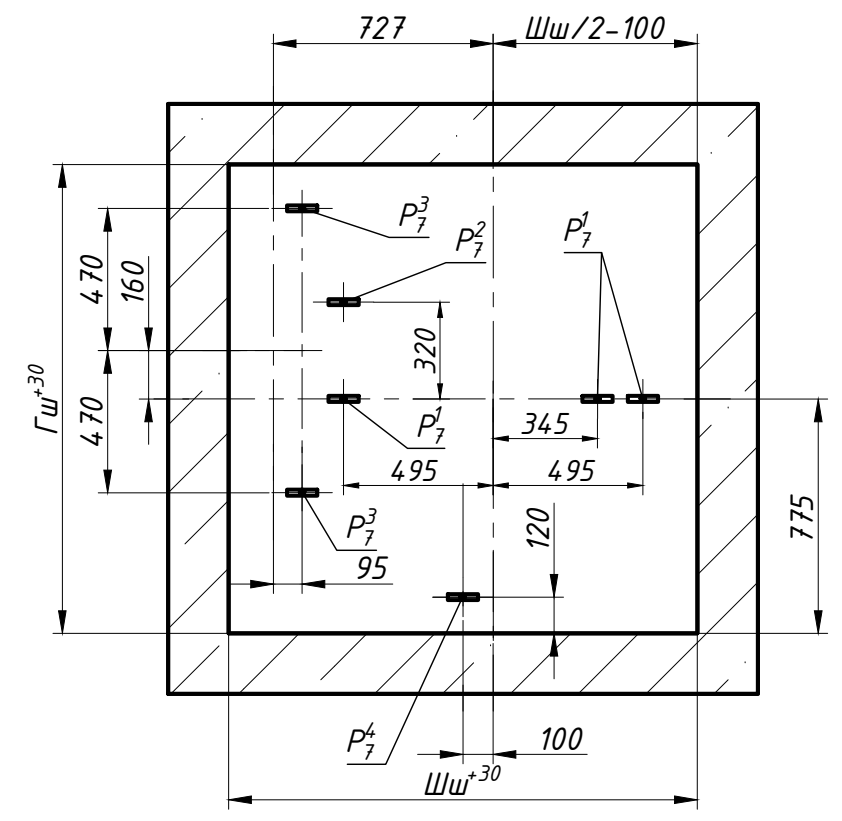


Схема расположения монтажных скоб М-М



Нагрузки на строительную часть от лифтовой установки

Обозначение нагрузки	Величина нагрузки, Н	Схема действия сил	Примечание
P'_X	3400		Аварийные кратковременные нагрузки при посадке кабины на ловители
P'_Y	400		
P'_Z	1200		
P''_X	5100		
P''_Y	500		
P''_Z	1700		
P_1	23900	На опору направляющей кабины на площадь 150x200 мм	Нагрузки, действующие одновременно и аварийно
P_2	20900		
P_3	13300	На опору направляющей противовеса на площадь 150x200 мм	
P_4	39700	На буфер кабины на площадь 300x300 мм	
P_5	31800	На буфер противовеса на площадь 300x300 мм	
P_6	200	На детали крепления дверей в плоскости стены	Постоянные нагрузки
P_7^1	11500	На перекрытие шахты от монтажных скоб.	Нагрузка при монтаже
P_7^2	6400	Нагрузка P_7^1 слева относительно оси кабины работает одновременно с одной из двух нагрузок справа. Две соседние нагрузки справа работают одновременно.	
P_7^3	9300		
P_7^4	1800	Нагрузки P_7^3 - работают одновременно.	
P_8	ГОСТ 24258-88	На средства подмащивания	