

Перв. прим.

Справ. №

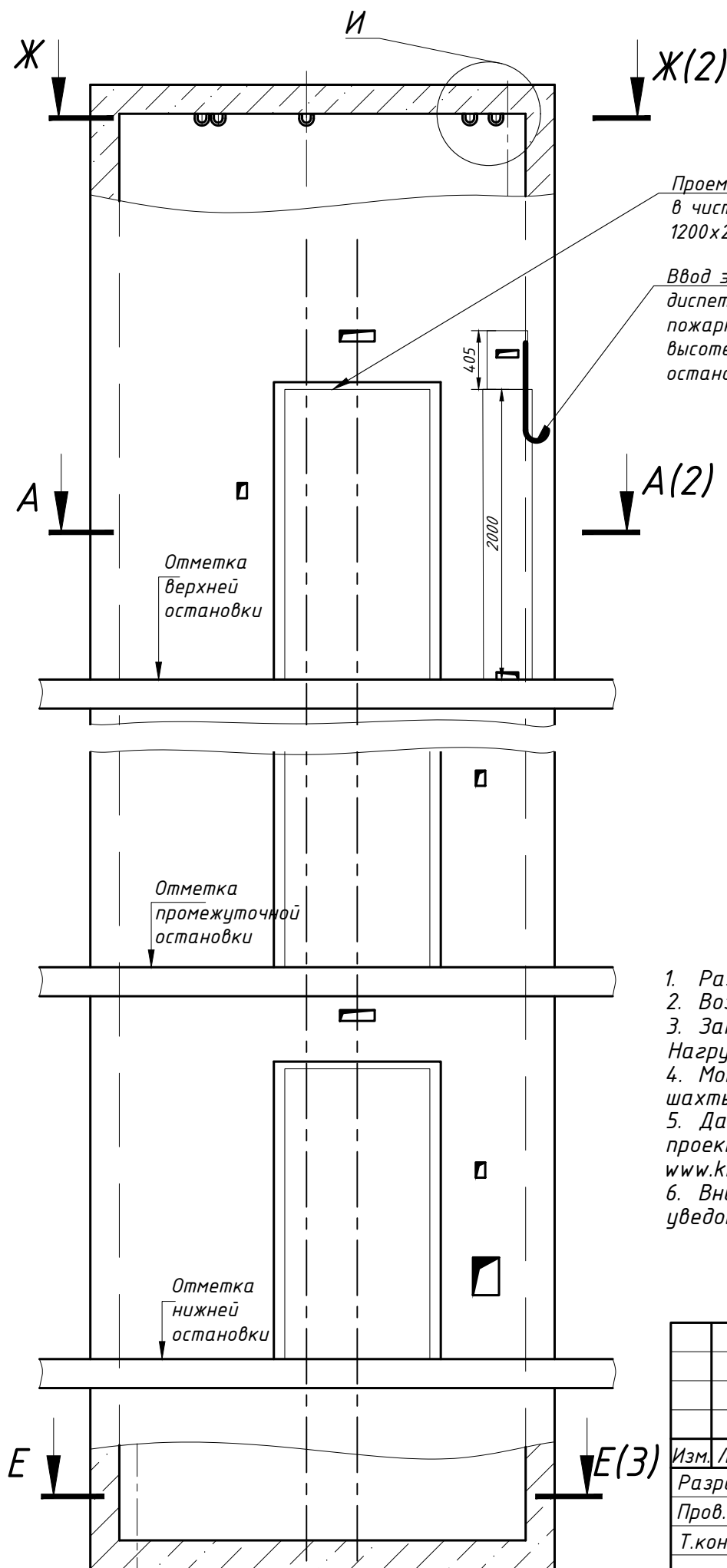
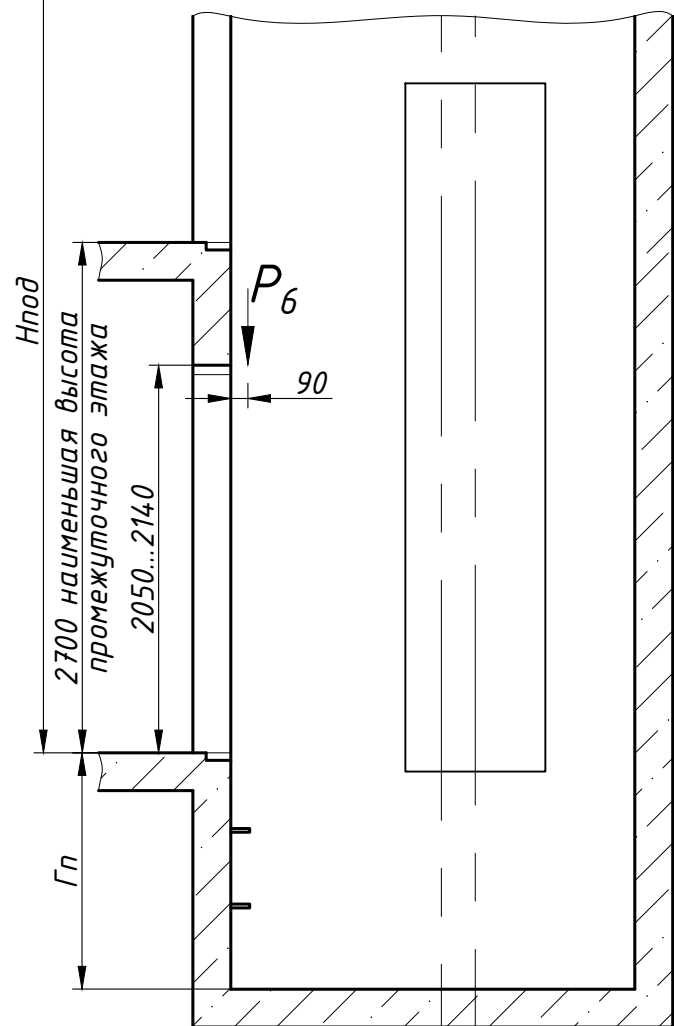
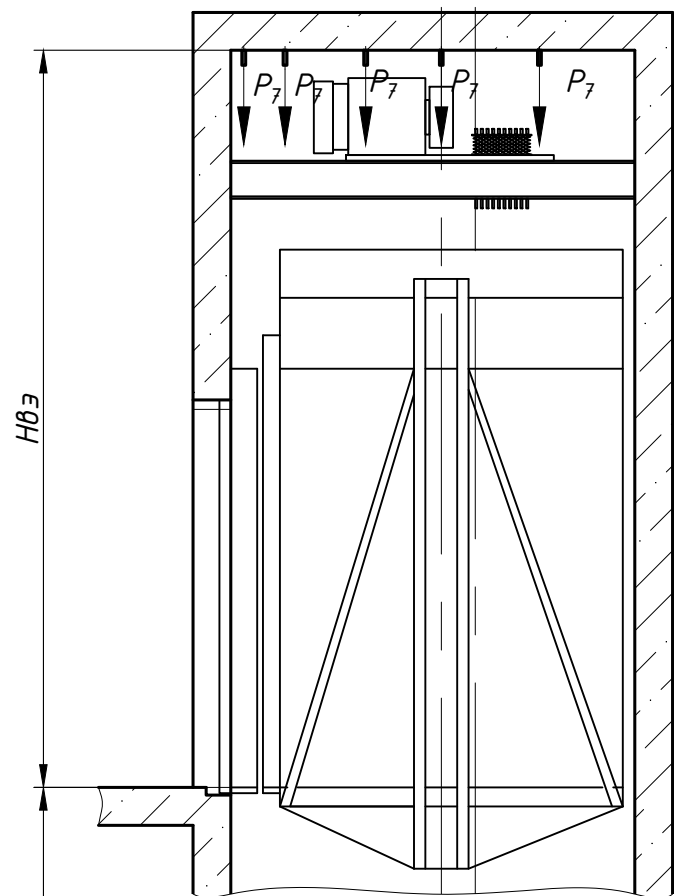
Взам. инв. №

Инв. № дубл.

Подп. и дата

Подп. и дата

Инв. № подл.



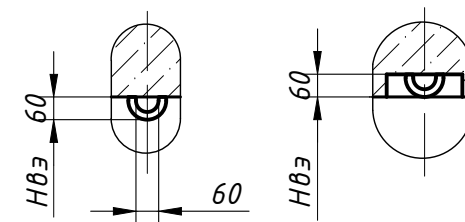
Проем дверей в чистоте 1200x2000

Ввод электроэнергии, диспетчерской связи и системы пожарной сигнализации на высоте 2400 мм от уровня остановки

И
Монтажная скоба

Вариант 1
непотайная

Вариант 2
потайная



Размеры шахты (в свету)

Параметр	Значение	
	min	max
Ширина шахты Шш, мм	2770	3100
Глубина шахты Гш, мм	1950	2200
Глубина прямка Гп, мм	1150	1800
Высота верхнего этажа Hвэ, мм	4100	-
Высота подъема Hпод, мм	2700	60000

1. Размеры без допусков для справок.
2. Возможно зеркальное расположение оборудования относительно оси кабины.
3. Закладные (см. Н-Н, лист 4) закрепить к силовой структуре стен (арматура и т. п.). Нагрузки P_9 и P_{10} на закладные указаны в таблице нагрузок (лист 2).
4. Монтаж опорных балок лифтового оборудования проводить через отверстия K_1 и K_2 в стенах шахты. После монтажа отверстия рекомендуется закрыть.
5. Данный чертеж должен рассматриваться только совместно с "Общими положениями на проектирование строительной части лифтов "КМЗ" СЗ" (адрес размещения в интернете: www.kmzlift.ru).
6. Внимание! ПАО "КМЗ" вправе вносить изменения в данный чертеж без предварительного уведомления.

Изм.	Лист	№ докум.	Подп.	Дата
Разраб.		Куранова		01.12.2021
Пров.		Комов		01.12.2021
Т.контр.				
Н.контр.				
Утв.		Кожакин		01.12.2021

ЛП-П1621БМ-1200ТЛ(ТП).00.00.000 СЗ

Лифт пассажирский Q=1600 кг; V=1,0 м/с
Кабина 2170(2100)x1584(1500)x2100
Дверь телескопическая 1200x2000
Без машинного помещения
Задание на проектирование
строительной части

Лит.	Масса	Масштаб
		1:40
Лист 1		Листов 4

ПАО "КМЗ"

A-A(1)(1:25)

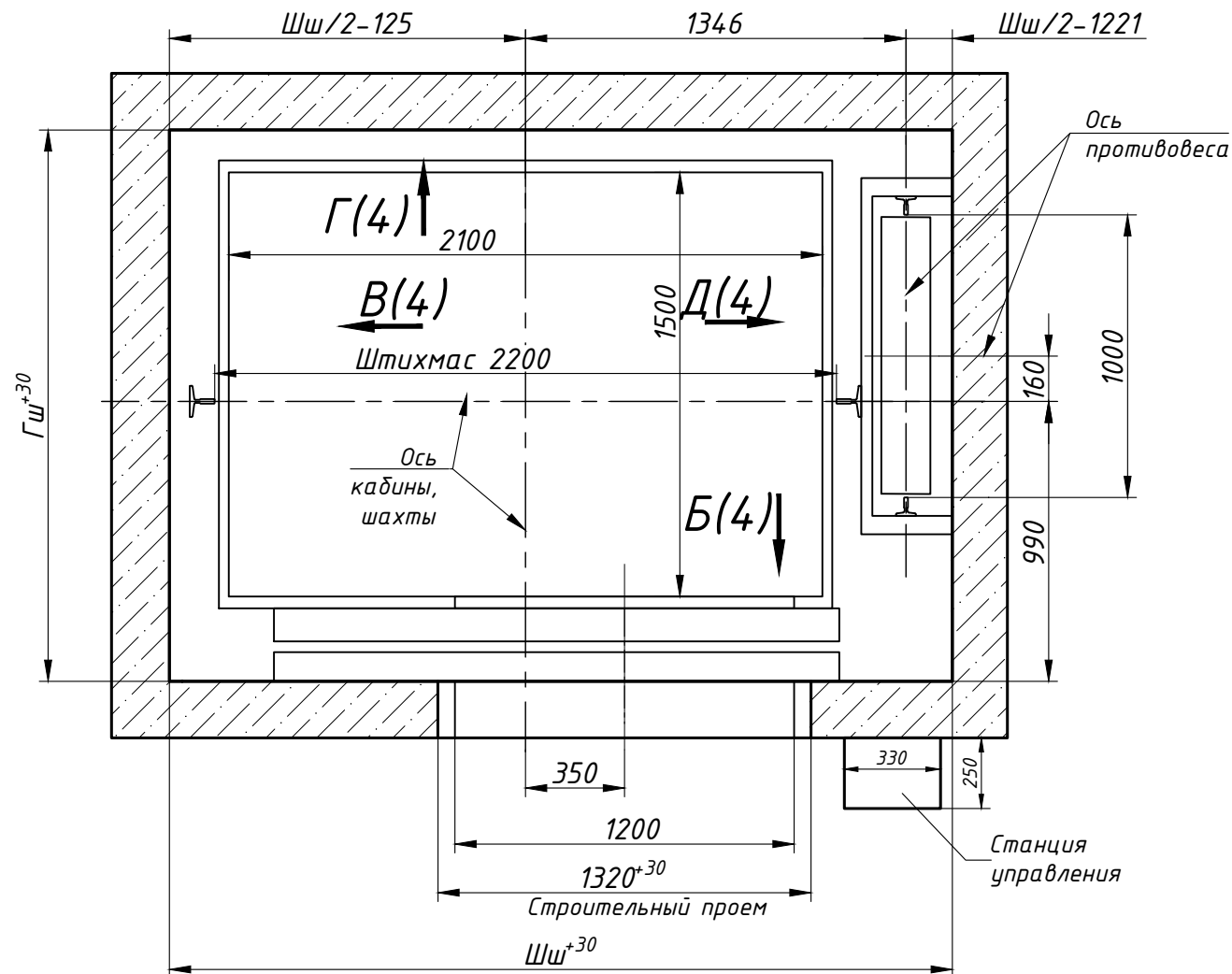


Таблица нагрузок на строительную часть от лифтовой установки

Обознач. нагруз.	Величина нагрузки, Н	Схема действия сил	Примечание
P'_X	20800		Аварийные кратковременные нагрузки при посадке кабины на ловители
P'_Y	2300		
P'_Z	1200		
P^2_X	31200		
P^2_Y	2300		
P^2_Z	1700		
P_1	60700	На опору направляющей кабины на площадь 150x200	Нагрузки, действующие одновременно и аварийно
P_2	58900		
P_3	33700	На опору направляющей противовеса на площадь 150x200	
P_4	117800	На буфер кабины на площадь 300x300 мм	
P_5	86400	На буфер противовеса на площадь 400x300 мм	
P_6	800	На детали крепления дверей в плоскости стены	Постоянные нагрузки
P^1_7	8000	На перекрытие шахты от монтажных скоб	Нагрузка при монтаже
P^2_7	10000		
P^3_7	6000		
P^4_7	1900		
P_8	ГОСТ 24258-88	На средства подмащивания	
P_9	10000	на закладную деталь, установленную в нише	Нагрузки, действующие одновременно и аварийно
P_{10}	25000	на закладную деталь, установленную в нише	

Перв. прим.

Справ. №

Взам. инв. №

Инв. № подл

Подп. и дата

Подп. и дата

Подп. и дата

Изм.	Лист	№ докум.	Подп.	Дата
------	------	----------	-------	------

Перв. прим.

Справ. №

Подп. и дата

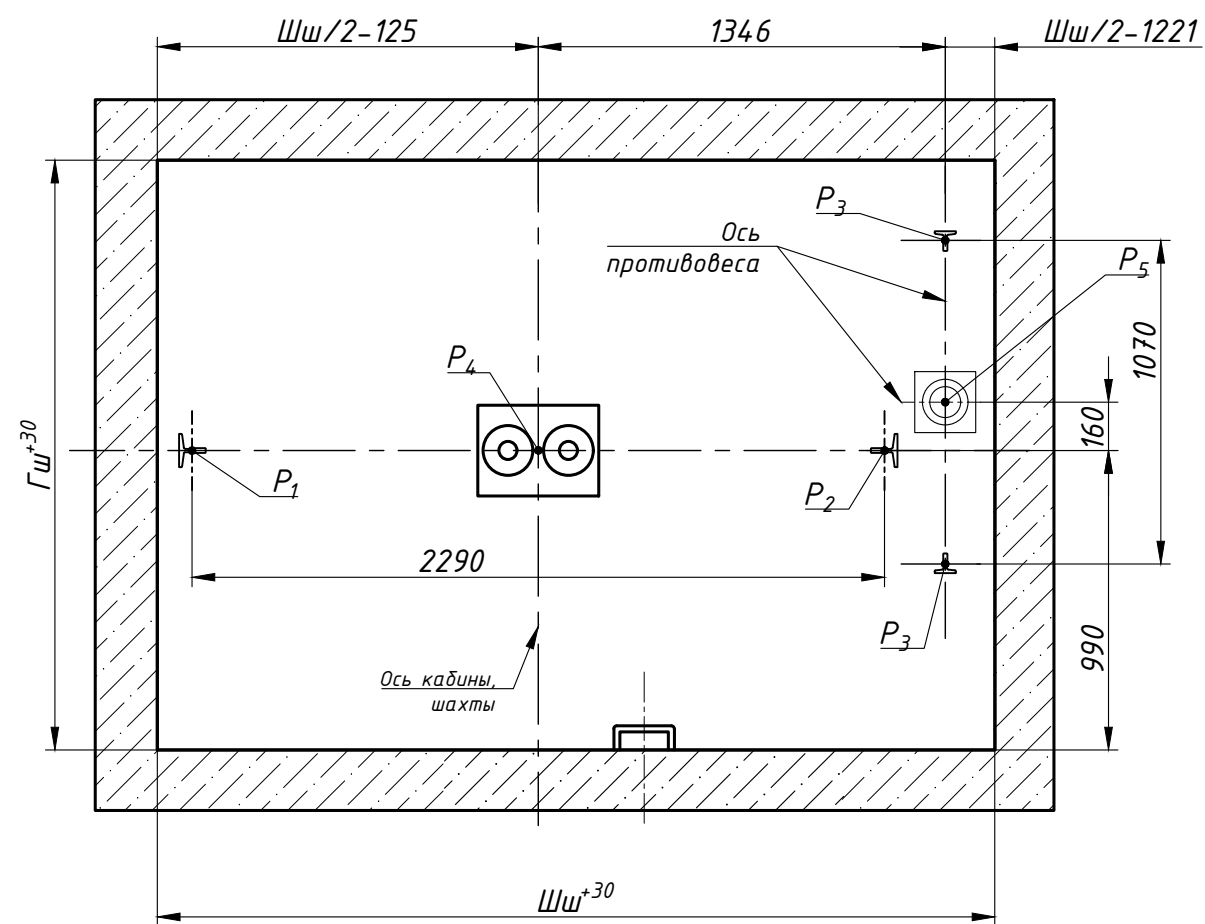
Инв. N подл

Подп. и дата

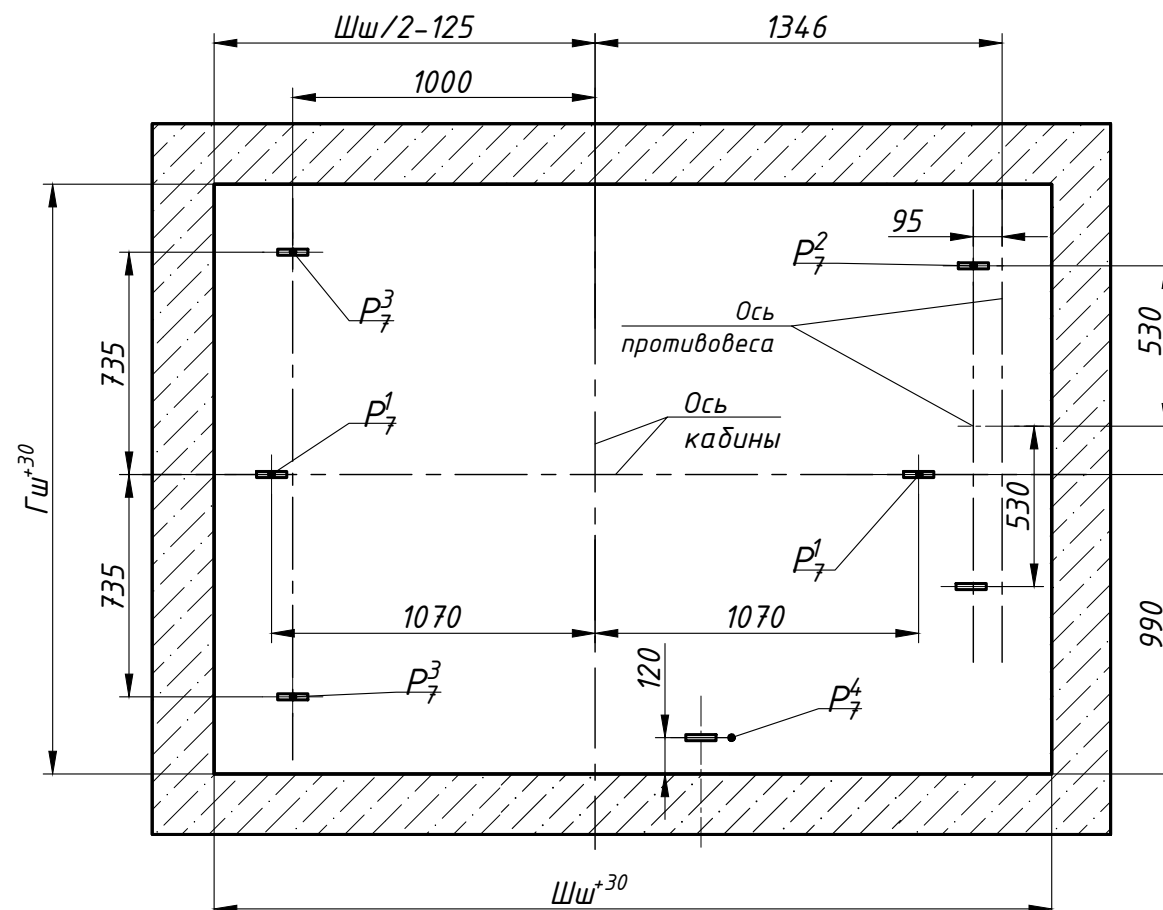
Взам. инв. N

Инв. N дубл. N

E-E(1)(1:25)



Ж-Ж(1)(1:25)
Схема расположения монтажных скоб



Изм.	Лист	N докум.	Подп.	Дата

Развертка стен шахты

ЛП-П1621БМ-1200ТЛ(ТП).00.00.000 СЗ

Перв. прим.

Справ. №

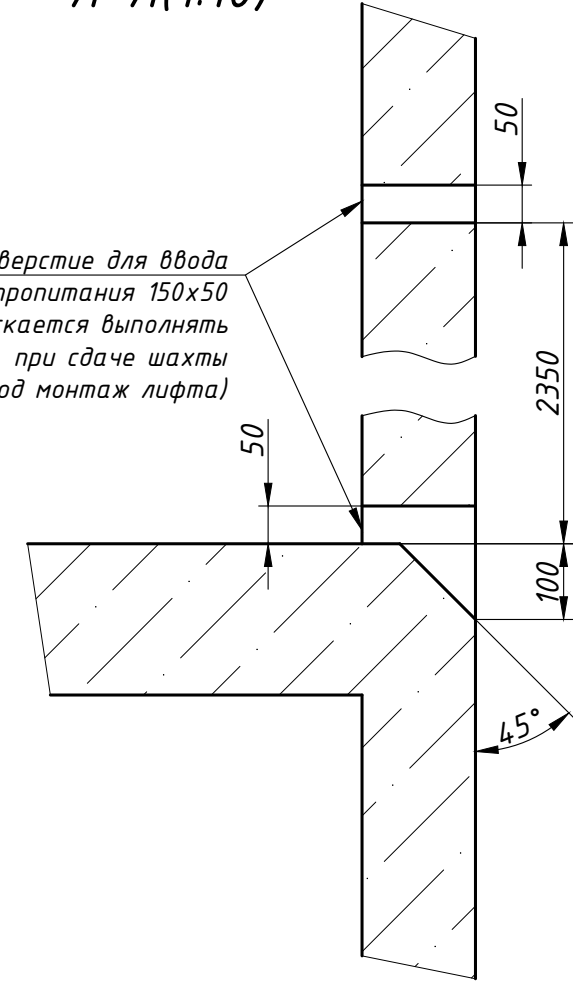
Взам. инв. № Инв. № дубл. Подп. и дата

Подп. и дата

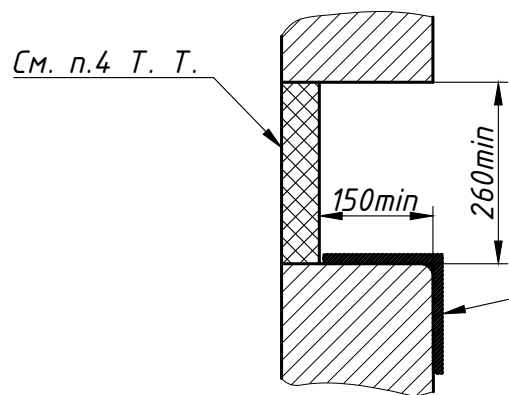
Инв. № подл.

Л-Л(1:10)

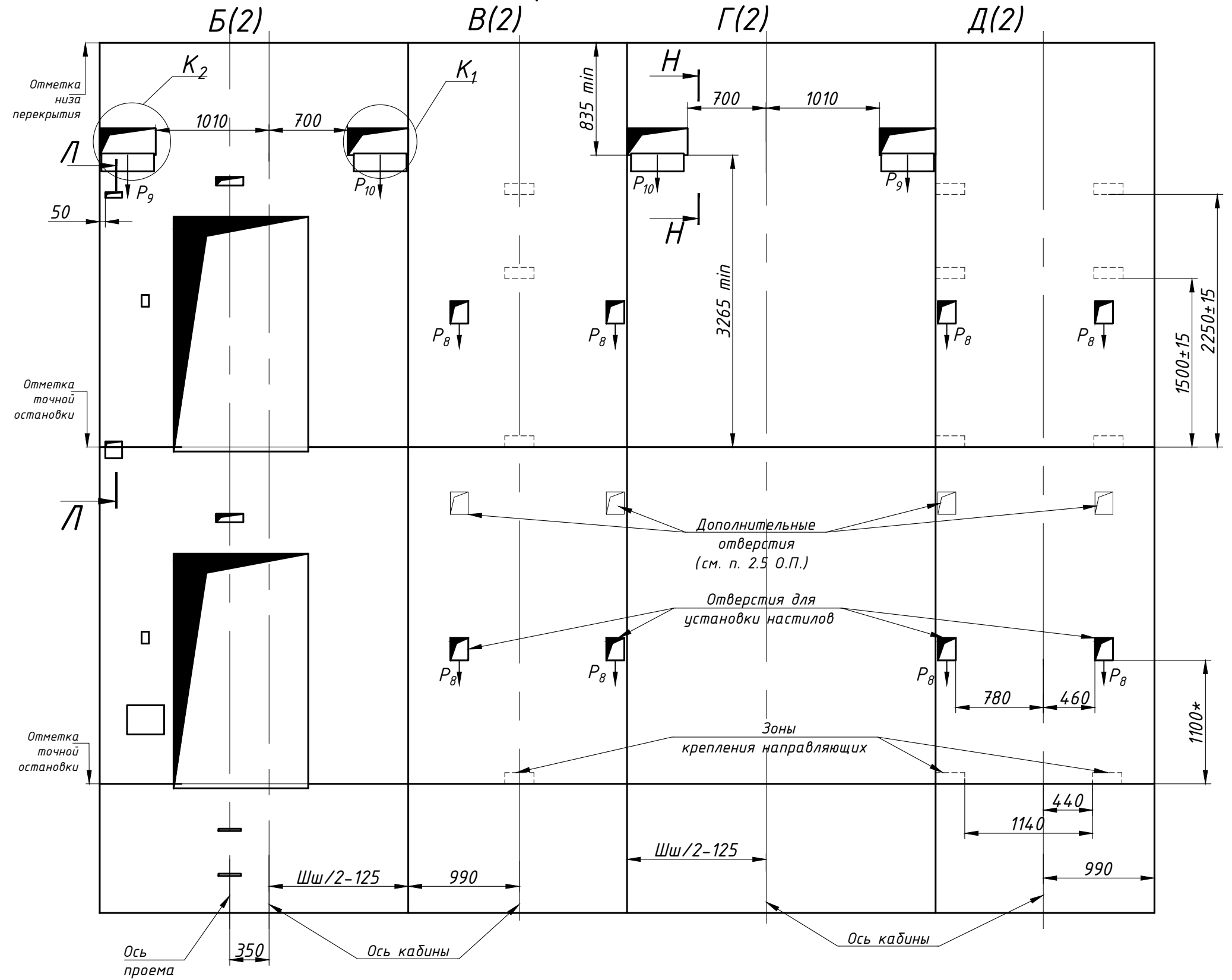
Отверстие для ввода электропитания 150x50 (допускается выполнять при сдаче шахты под монтаж лифта)



Н-Н(1:10)



Закладная деталь
Уголок 160x160x10
L=470⁺¹⁰ мм



Копировал

Формат А3