

ЛП-П0631-02БМ-800ТЛ(ТП).00.00.000 СЗ

Перв. прим.

Справ. №

Подп. и дата

Инв. № дубл.

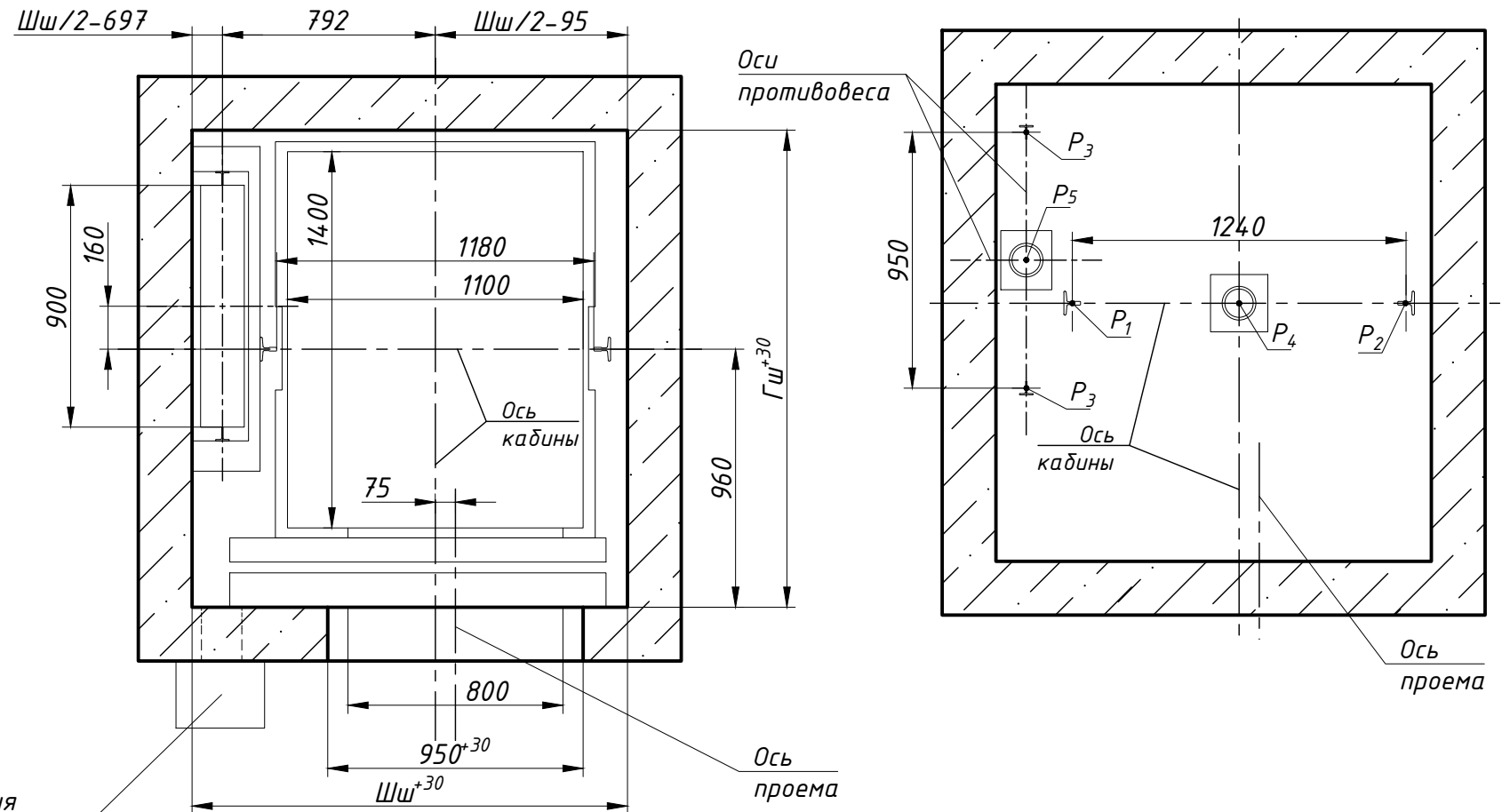
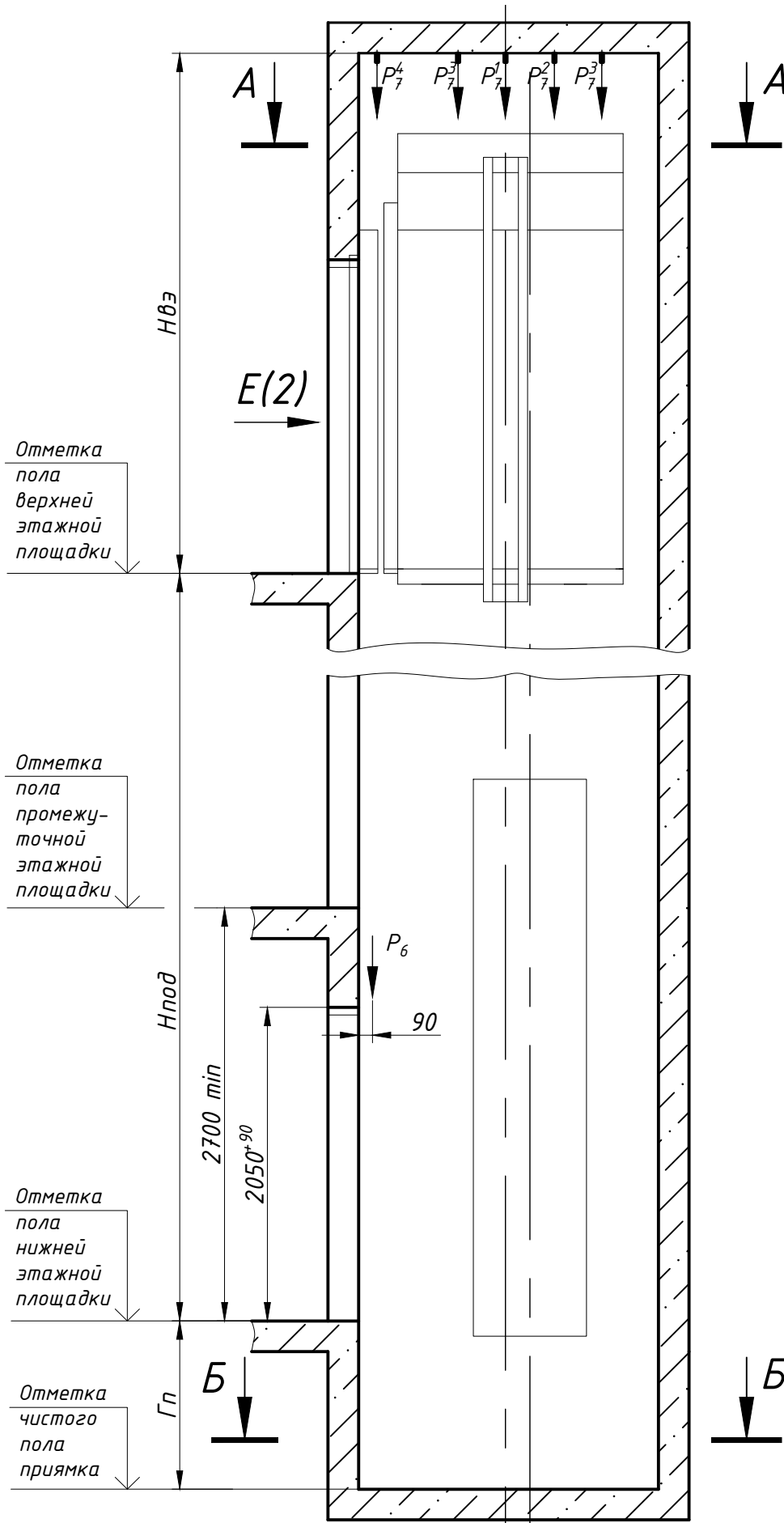
Взам. инв. №

Подп. и дата

Инв. № подл.

План шахты А-А

План приямка Б-Б



Станция управления 330x250x2000

Размеры шахты (в свету)

	Номинальная скорость, м/с	Значение параметра шахты, мм	
		min	max
Ширина шахты Шш	1,0 и 1,6	1620	1850
Глубина шахты Гш	1,0 и 1,6	1775	2100
Глубина приямка Гп	1,0	1100*	1500
	1,6	1250*	1700
Высота верхнего этажа Нвэ	1,0	3400 (3350 при Нпод < 12000 мм)	
	1,6	3550	-
Высота подъема Нпод	1,0	2700	60000
	1,6	2700	85000

1. Размеры без допусков для справок.
2. Возможно зеркальное расположение оборудования относительно оси кабины.
3. * Допускается уменьшать глубину приямка Гп до 600 мм для скорости 1,0 м/с (до 700мм для скорости 1,6 м/с) при применении специальных устройств безопасности.
4. Данный чертеж должен рассматриваться только совместно с "Общими положениями на проектирование строительной части лифтов "КМЗ" СЗ" (адрес размещения в интернете: www.kmzlift.ru).
5. Внимание! ПАО "КМЗ" вправе вносить изменения в данный чертеж без предварительного уведомления.

				ЛП-П0631-02БМ-800ТЛ(ТП).00.00.000 СЗ				
Изм.	Лист	№ докум.	Подп.	Дата	Лифт пассажирский Q=630 кг; V=1,0; 1,6 м/с	Лит.	Масса	Масштаб
Разраб.		Дубовская		01.05.2021	Кабина 1190(1100)x1474(1400)x2100			
Пров.		Котов		01.05.2021	Дверь телескопического открывания 800x2000			
Т.контр.					Без машинного помещения	Лист 1	Листов 2	
Н.контр.					Задание на проектирование строительной части	ПАО "КМЗ"		
Утв.		Кожакин		01.05.2021				

Копировал

Формат

Перв. прим.

Справ. №

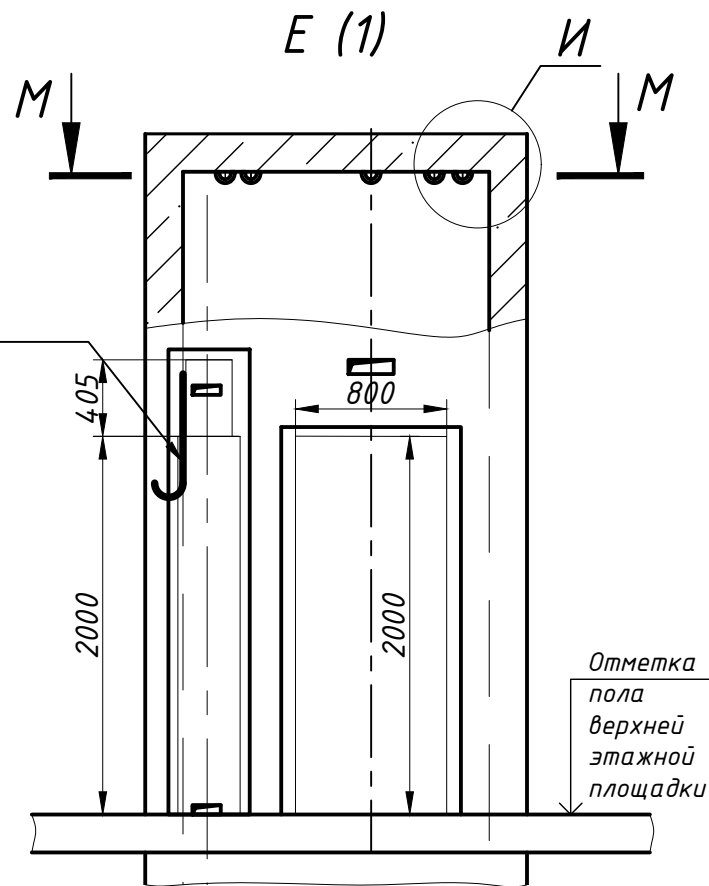
Взам. инв. №

Инв. № подл.

Подп. и дата

Инв. № подл.

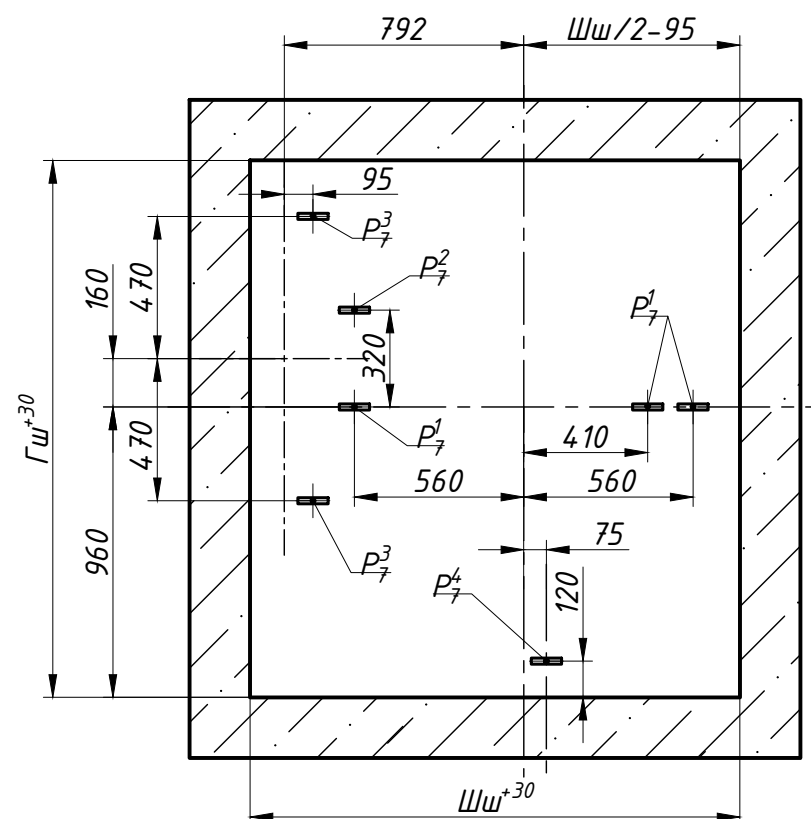
Подп. и дата



Ввод электроэнергии на высоте 2200 мм от пола (см. Исходные данные для проектирования электроснабжения лифтов. Адрес размещения в интернете: kmzlift.ru)

Отметка пола верхней этажной площадки

Схема расположения монтажных скоб М-М

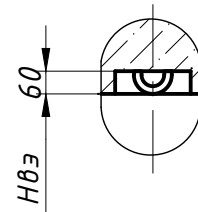
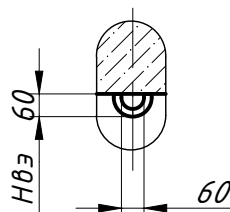


И

Монтажная скоба

Вариант 1 непотайная

Вариант 2 потайная



Вариант расположения станции управления в нише



Обозначение нагрузки	Величина нагрузки, Н	Схема действия сил	Примечание
P'_X	5600		Аварийные кратковременные нагрузки при посадке кабины на ловители
P'_Y	700		
P'_Z	1200		
P''_X	8300		
P''_Y	1000		
P''_Z	1700		
P_1	29200	На опору направляющей кабины на площадь 150x200 мм	Нагрузки, действующие одновременно и аварийно
P_2	26500		
P_3	16500	На опору направляющей противовеса на площадь 150x200 мм	
P_4	51700	На буфер кабины на площадь 300x300 мм	
P_5	39300	На буфер противовеса на площадь 300x300 мм	
P_6	800	На детали крепления дверей в плоскости стены	Постоянные нагрузки
P_7^1	12300	На перекрытие шахты от монтажных скоб.	Нагрузка при монтаже
P_7^2	7600	Нагрузка P_7^2 слева относительно оси кабины работает одновременно с одной из двух нагрузок справа. Две соседние нагрузки справа работают одновременно.	
P_7^3	11200		
P_7^4	1900	Нагрузки P_7^4 - работают одновременно.	
P_8	ГОСТ 24258-88	На средства подмащивания	