

ЛП-П0501БМ-800Л(П).00.00.000 СЗ

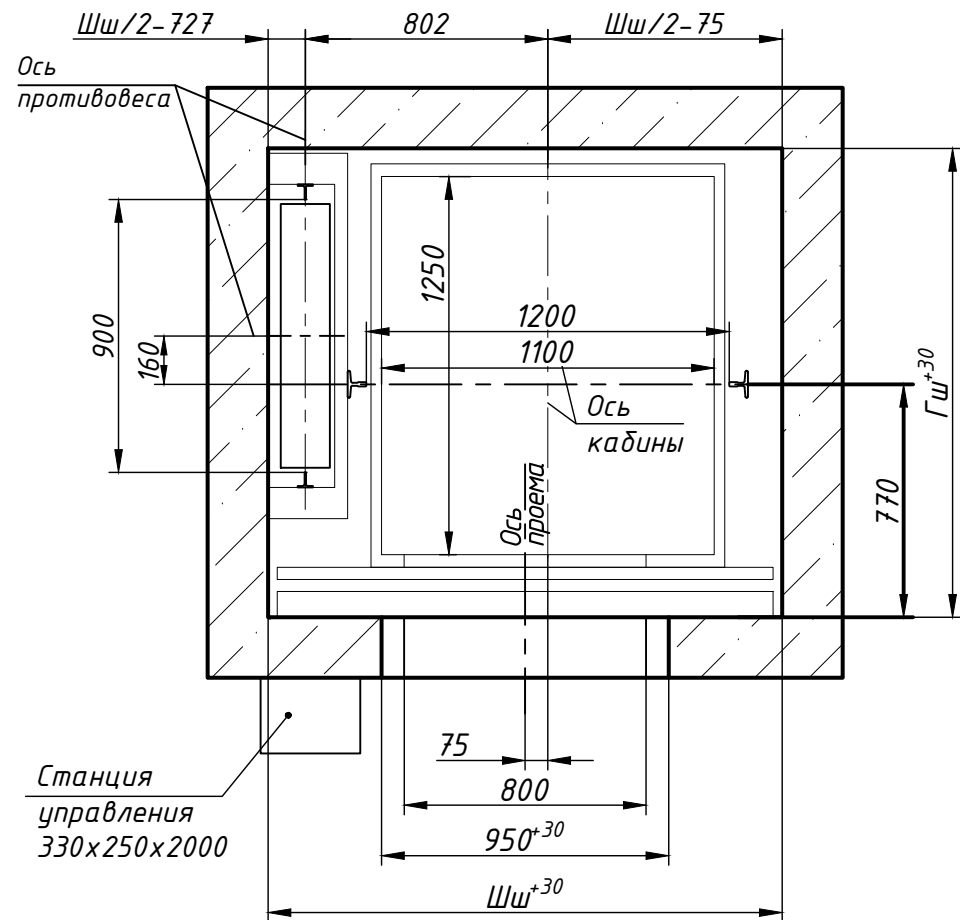
Перв. прим.

Справ. №

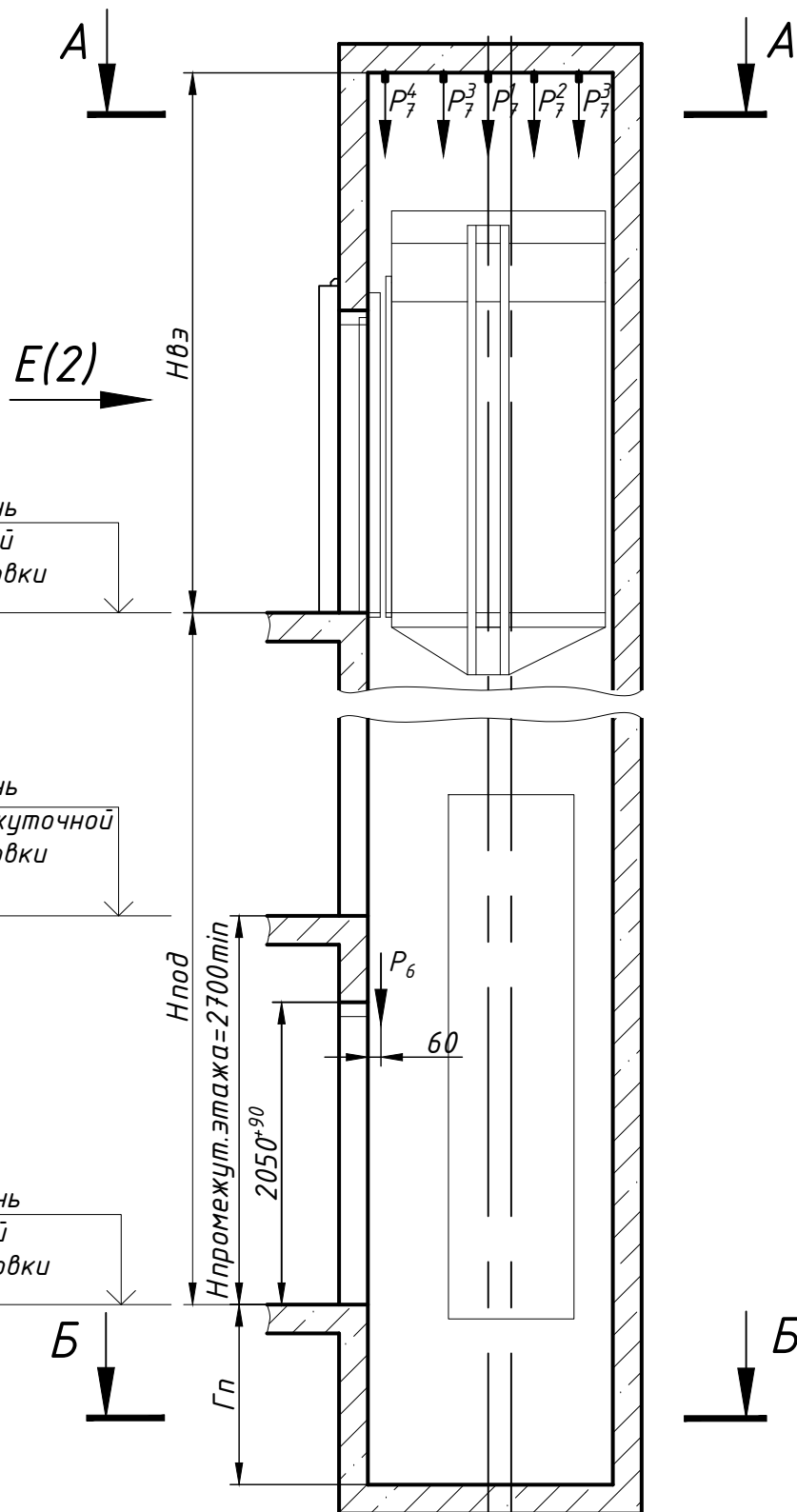
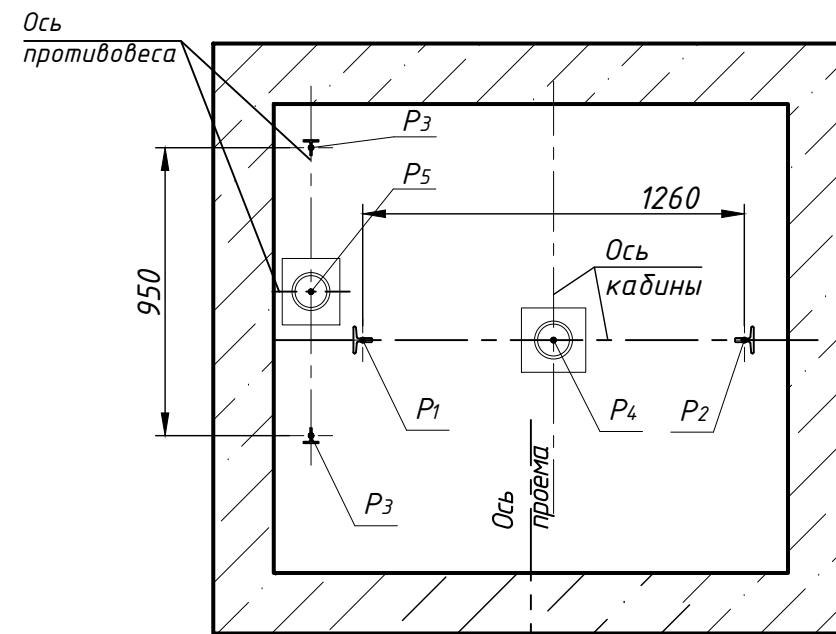
Взам. инв. № Инв. № дубл. Подп. и дата

Инв. № подл. Подп. и дата

### План шахты А-А



### План приямка Б-Б



### Размеры шахты (в свету)

Параметр	Значение	
	min	max
Ширина шахты Шш, мм	1720	2100
Глубина шахты Гш, мм	1550	1850
Глубина приямка Гп, мм	скорость 1,0 м/с	1150*
	скорость 1,6 м/с	1250*
Высота верхнего этажа Нвз, мм	скорость 1,0 м/с	3600
	скорость 1,6 м/с	3750
Высота подъема Нпод, мм	скорость 1,0 м/с	2700
	скорость 1,6 м/с	2700

1. Размеры без допусков для справок.
2. Возможно расположение противовеса справа, см. зеркально относительно оси кабины.
3. \* Допускается уменьшать глубину приямка Гп до 800 мм для скорости 1,0 м/с (до 900мм для скорости 1,6 м/с) при применении специальных устройств безопасности.
4. Данный чертеж должен рассматриваться только совместно с "Общие положения на проектирование строительной части лифтов "КМЗ" СЗ" (адрес размещения в интернете: www.kmzlift.ru).
5. Внимание! ПАО "КМЗ" вправе вносить изменения в данный чертеж без предварительного уведомления.

ЛП-П0501БМ-800Л(П).00.00.000 СЗ			
Изм.	Лист	№ докум.	Подп.
Разраб.	Куранова	01.12.2020	
Пров.	Комов	01.12.2020	
Т.контр.			
Н.контр.			
Утв.	Кожакин	01.12.2020	
Лифт пассажирский Q=400...525 кг; V=1,0; 1,6 м/с Кабина 1170(1100)х1334(1250)х2100 Дверь центрального открывания 800х2000 Без машинного помещения Задание на проектирование строительной части			
Лит.		Масса	Масштаб
Лист 1		Листов 2	
ПАО "КМЗ"			

Перв. прим.

Справ. №

Подп. и дата

Инв. N подл

Взам. инв. N

Подп. и дата

Инв. N подл

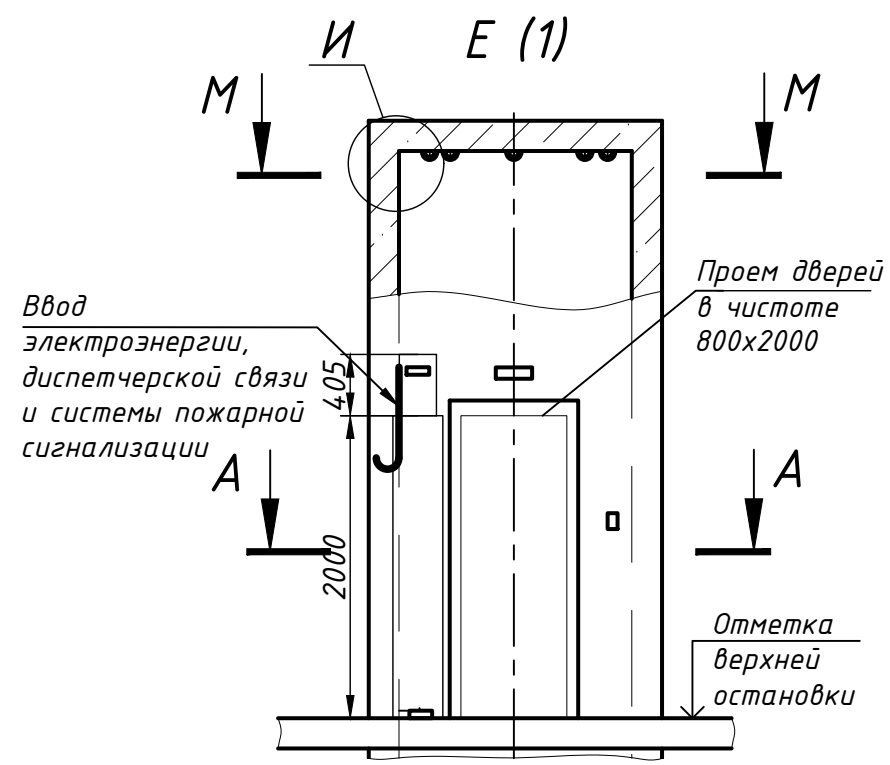
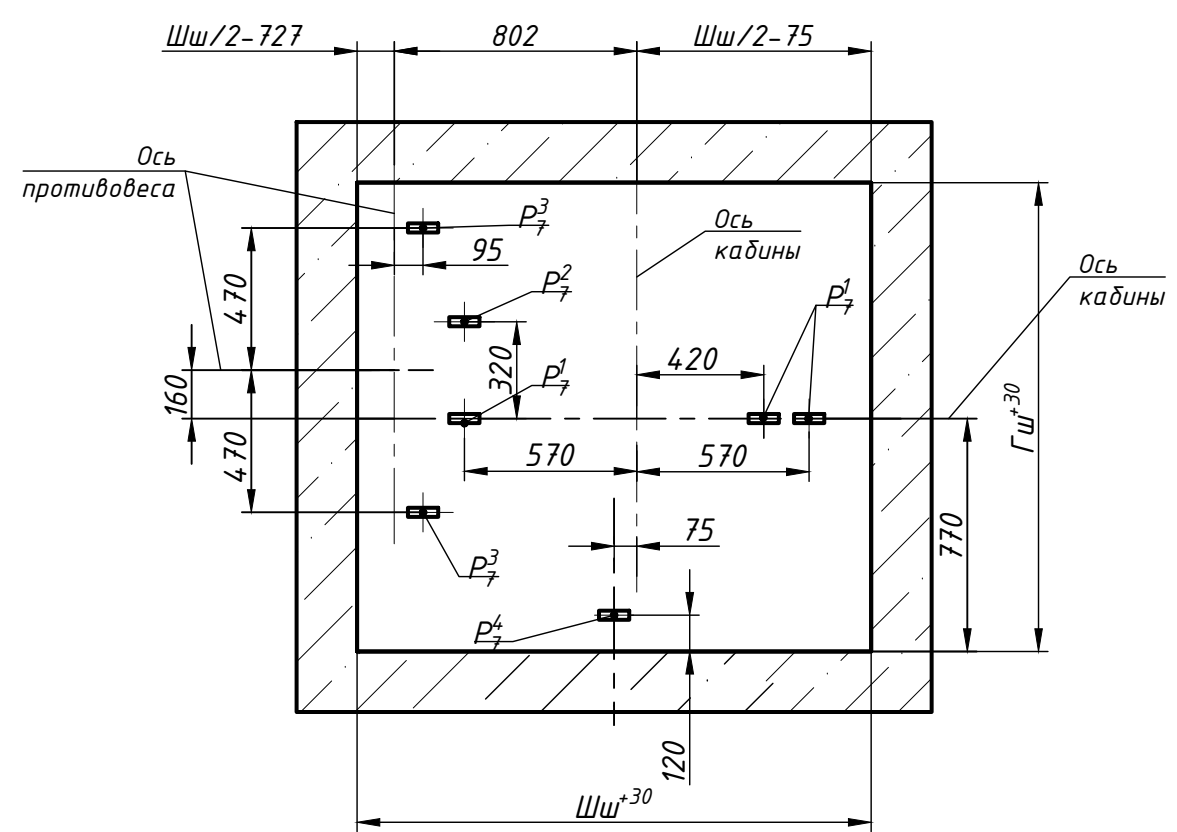
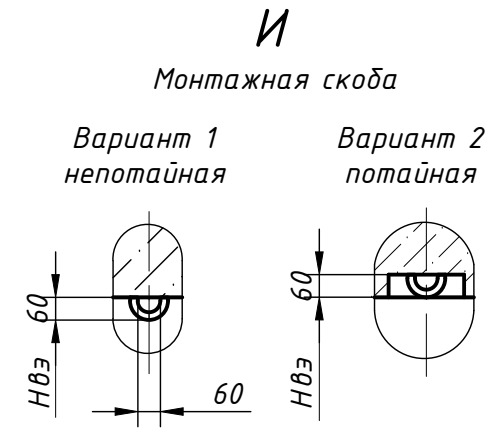
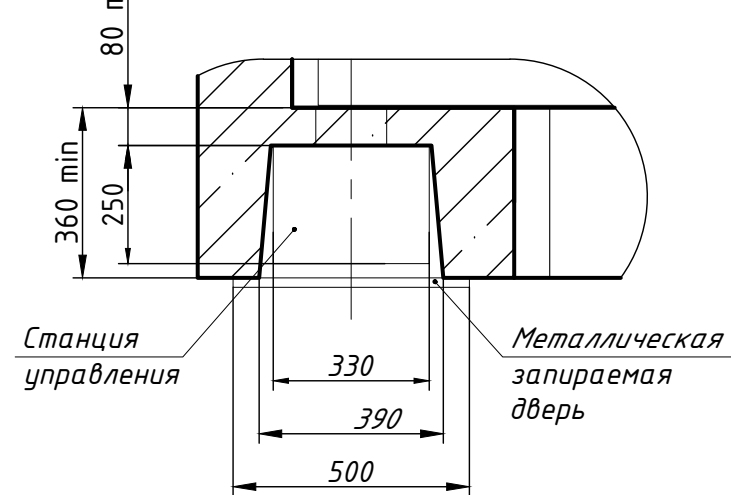


Схема расположения монтажных скоб М-М



Вариант расположения станции управления в нише



Нагрузки на строительную часть от лифтовой установки

Обозначение нагрузки	Величина нагрузки, Н	Схема действия сил	Примечание
$P_X^1$	4700		Аварийные кратковременные нагрузки при посадке кабины на ловители
$P_Y^1$	500		
$P_Z^1$	1200		
$P_X^2$	7000		
$P_Y^2$	700		
$P_Z^2$	1700		
$P_1$	30900	На опору направляющей кабины на площадь 150x200 мм	Нагрузки, действующие одновременно и аварийно
$P_2$	27100	На опору направляющей противовеса на площадь 150x200 мм	
$P_3$	16200	На дuffer кабины на площадь 300x300 мм	
$P_4$	48700	На дuffer противовеса на площадь 300x300 мм	
$P_5$	38400	На дuffer противовеса на площадь 300x300 мм	
$P_6$	800	На детали крепления дверей в плоскости стены	Постоянные нагрузки
$P_7^1$	12500	На перекрытие шахты от монтажных скоб.	Нагрузка при монтаже
$P_7^2$	7900	Нагрузка $P_7^1$ слева относительно оси кабины работает одновременно с одной из двух нагрузок справа. Две соседние нагрузки справа работают одновременно.	
$P_7^3$	11100	Нагрузка $P_7^3$ - работают одновременно.	
$P_7^4$	1600	Нагрузки $P_7^4$ - работают одновременно.	
$P_8$	ГОСТ 24258-88	На средства подмащивания	