

ЛП-П0431-700Л(П).00.00.000Б СЗ

Перв. прим.

Справ. №

Взам. инв. №

Инв. инв. №

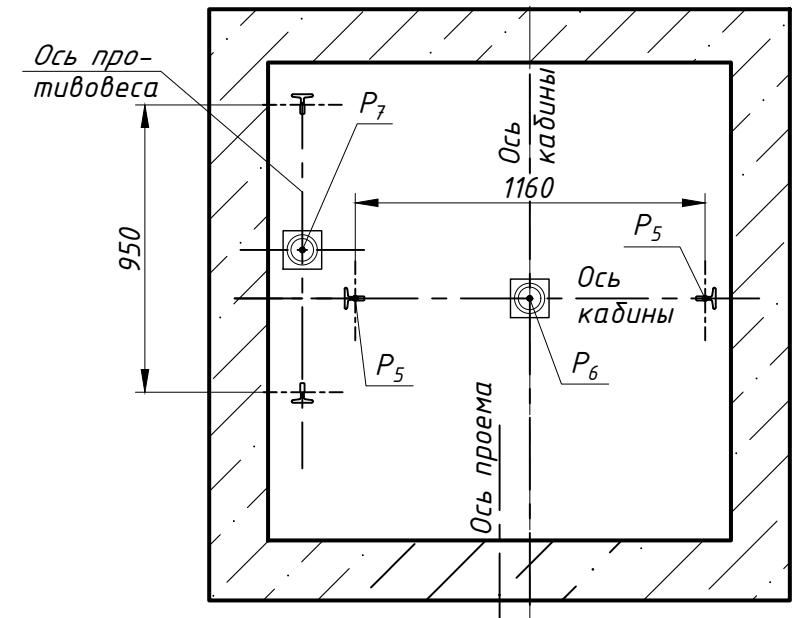
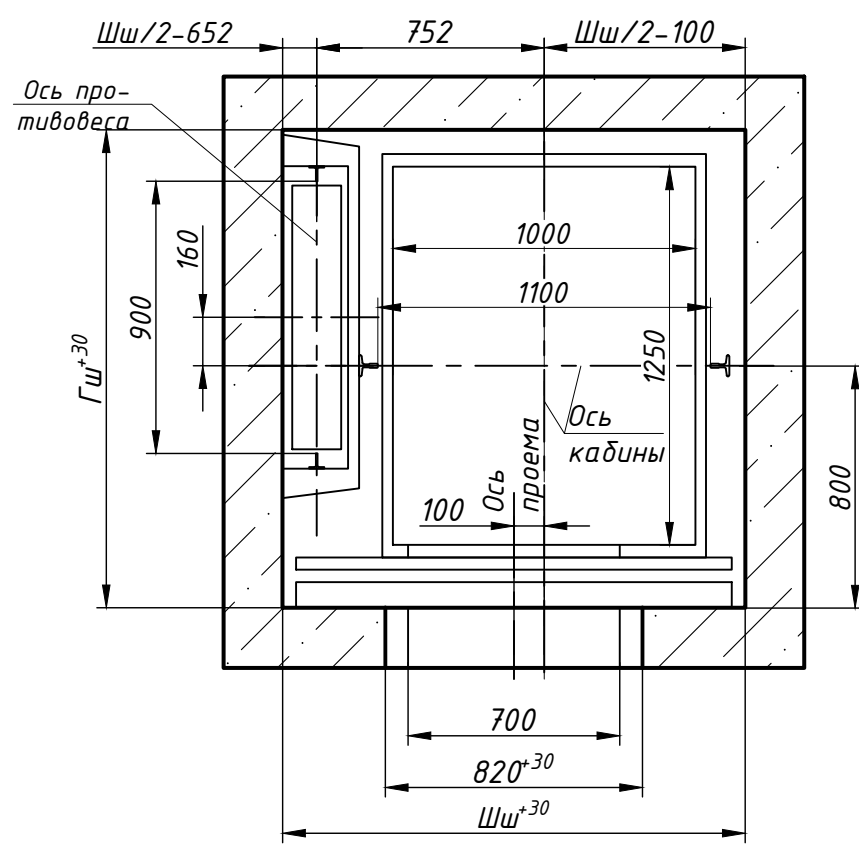
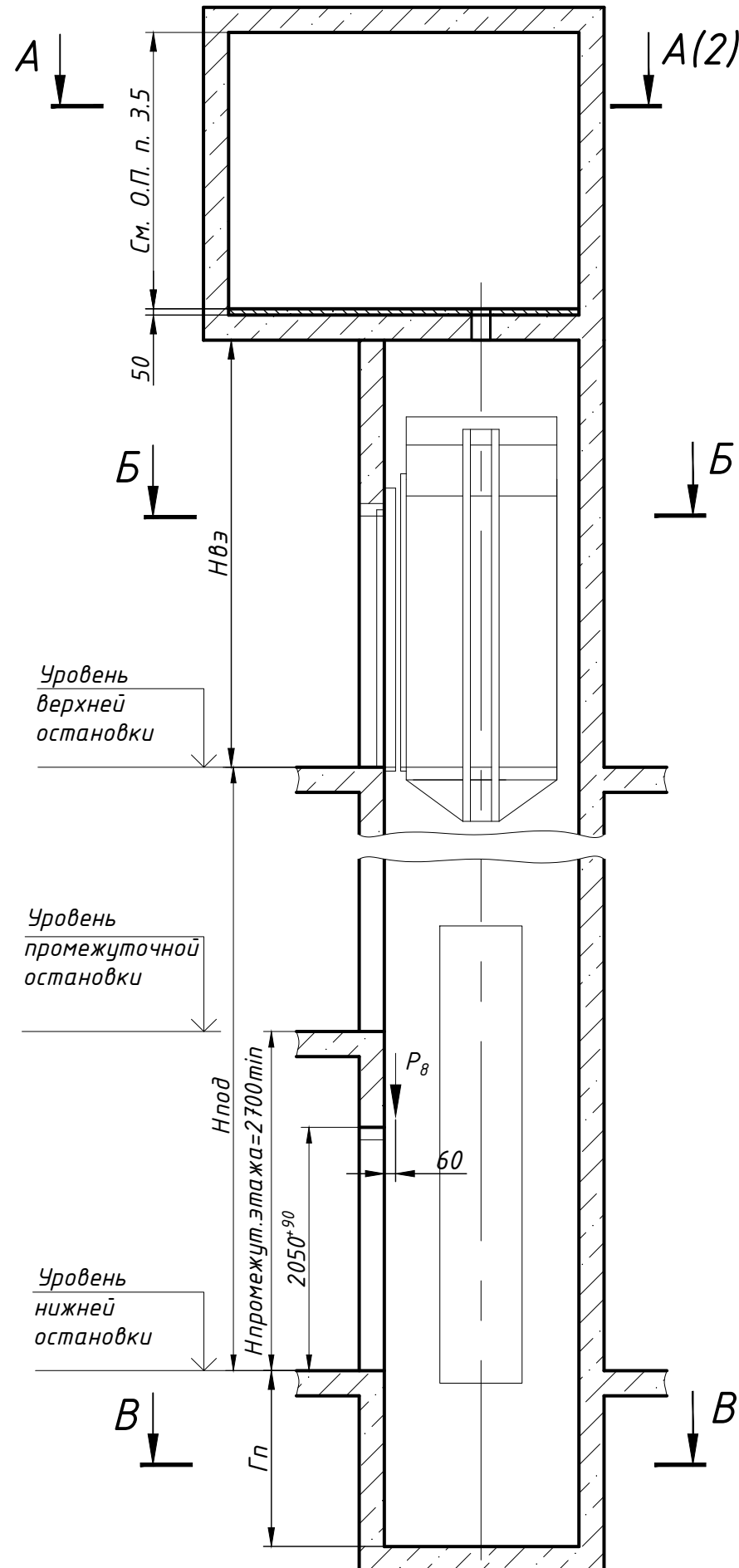
Инв. № подл.

Подп. и дата

Подп. и дата

План шахты Б-Б

План приямка В-В



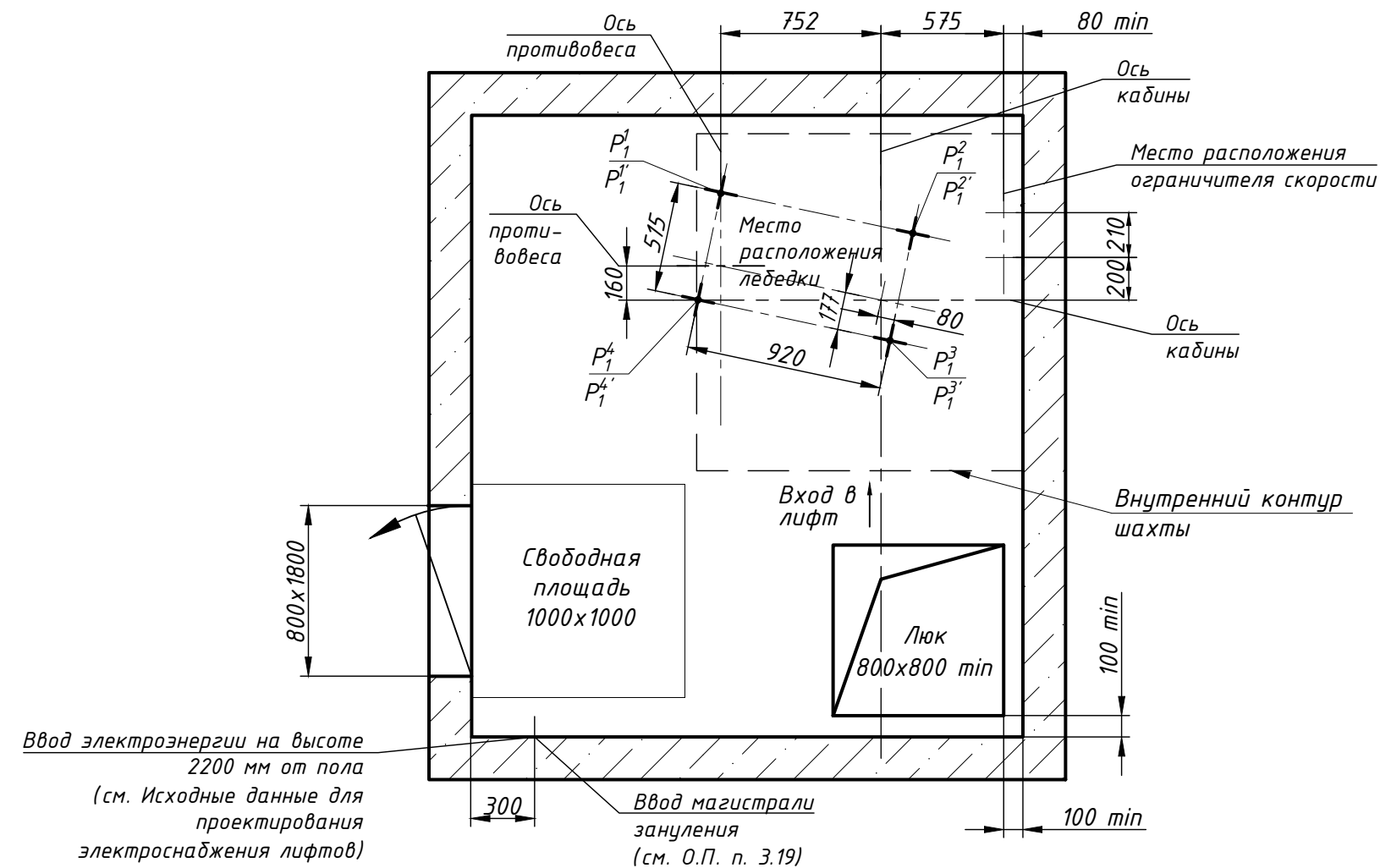
Размеры шахты (в свету)

Параметр	Значение	
	min	max
Ширина шахты Шш, мм	1550	1900
Глубина шахты Гш, мм	1580	1930
Глубина приямка Гп, мм	скорость 1,0 м/с	1150*
	скорость 1,6 м/с	1250*
Высота верхнего этажа Нвэ, мм	скорость 1,0 м/с	3450
	скорость 1,6 м/с	3600
Высота подъема Нпод, мм	скорость 1,0 м/с	2700
	скорость 1,6 м/с	2700

1. Размеры без допусков для справок.
2. Возможно расположение противовеса справа, см. зеркально относительно оси кабины.
3. \* Допускается уменьшать глубину приямка Гп до 800 мм для скорости 1,0 м/с (до 900мм для скорости 1,6 м/с) при применении специальных устройств безопасности.
4. Данный чертеж должен рассматриваться только совместно с "Общими положениями на проектирование строительной части лифтов "КМЗ" СЗ" (адрес размещения в интернете: [www.kmzlift.ru](http://www.kmzlift.ru)).
5. Внимание! ПАО "КМЗ" вправе вносить изменения в данный чертеж без предварительного уведомления

				<b>ЛП-П0431-700Л(П).00.00.000Б СЗ</b>				
Изм.	Лист	№ докум.	Подп.	Дата	Лифт пассажирский Q=400...450 кг; V=1,0; 1,6 м/с Кабина 1070(1000)х1334(1250)х2100 Дверь центрального открывания 700х2000 Задание на проектирование строительной части	Лит.	Масса	Масштаб
Разраб.	Куранова			01.12.2021			-	-
Пров.	Комов			01.12.2021				
Т.контр.						Лист 1	Листов 2	
Н.контр.					<b>ПАО "КМЗ"</b>			
Утв.	Ревин			01.12.2021	Копировал <span style="float: right;">Формат</span>			

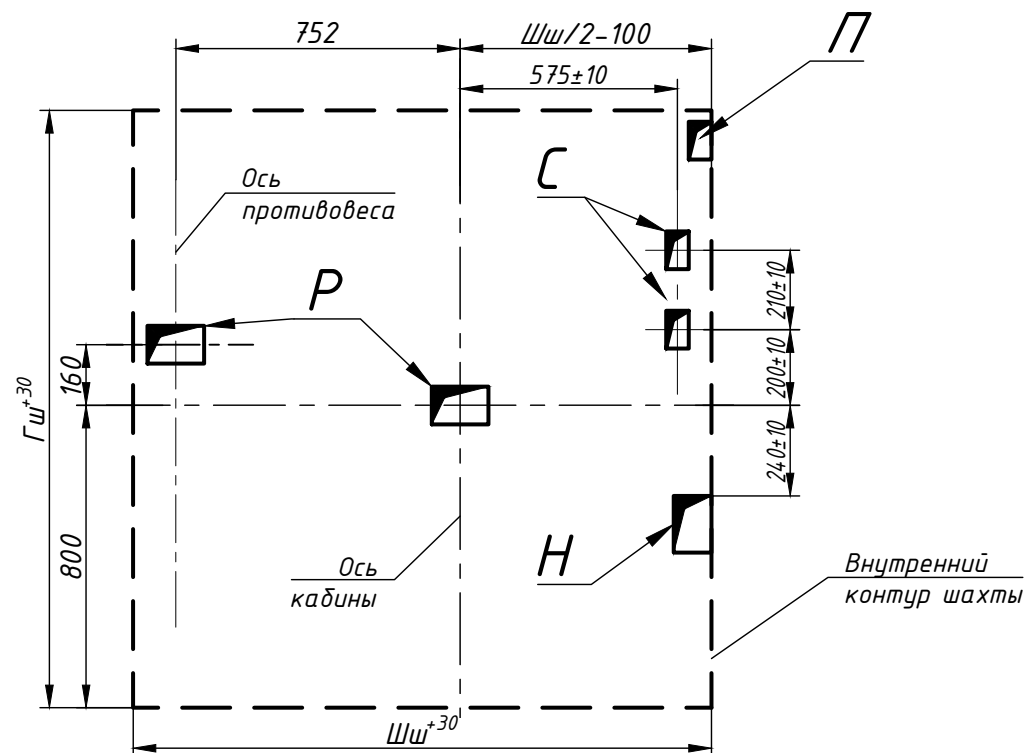
### План машинного помещения А-А (1) (возможно зеркальное расположение)



### Нагрузки на строительную часть от лифтовой установки

Обозначение нагрузок	Величина нагрузки, Н	Схема действия сил	Примечание
$P_1^1$	5600	На опоры привода, см. А-А	Постоянные нагрузки
$P_1^2$	6500		
$P_1^3$	8800		
$P_1^4$	7600		
$P_1^1$	9500		
$P_1^{2'}$	11300	На детали крепления направляющих	Кратковременные нагрузки при посадке кабины на ловители
$P_1^{3'}$	17100		
$P_1^{4'}$	14100		
$P_2$	1000		
$P_3$	500	На опоры направляющих на площадь 150x200 мм	Нагрузки, действующие одновременно и аварийно
$P_4$	2000		
$P_5^{**}$	28000	На буфер кабины на площадь 300x300 мм	Постоянные нагрузки
$P_6$	39300	На буфер противовеса на площадь 300x300 мм	
$P_7$	30500	На детали крепления дверей в плоскости стены	Нагрузки при монтаже
$P_8$	800	Расчетная временная нагрузка на пол машинного помещения и крышку люка - 5000 Н/м <sup>2</sup>	
$P_9$	ГОСТ 24258-88	На средства подмащивания	

### Расположение отверстий в плите перекрытия шахты (возможно зеркальное расположение)



### Параметры отверстий в плите перекрытия шахты

Обозначение отверстия	Размер, мм	Количество	Назначение
Н	100x150	1	Для кабеля электроразводки
П	60x100	1	Для кабеля под освещение шахты
Р	100x150	4	Для канатов лебедки
С	60x100	2	Для кабеля ограничителя скорости

Перв. прим.  
Справ. №  
Взам. инв. № Инв. № дубл.  
Подп. и дата  
Инв. № подл.  
Подп. и дата