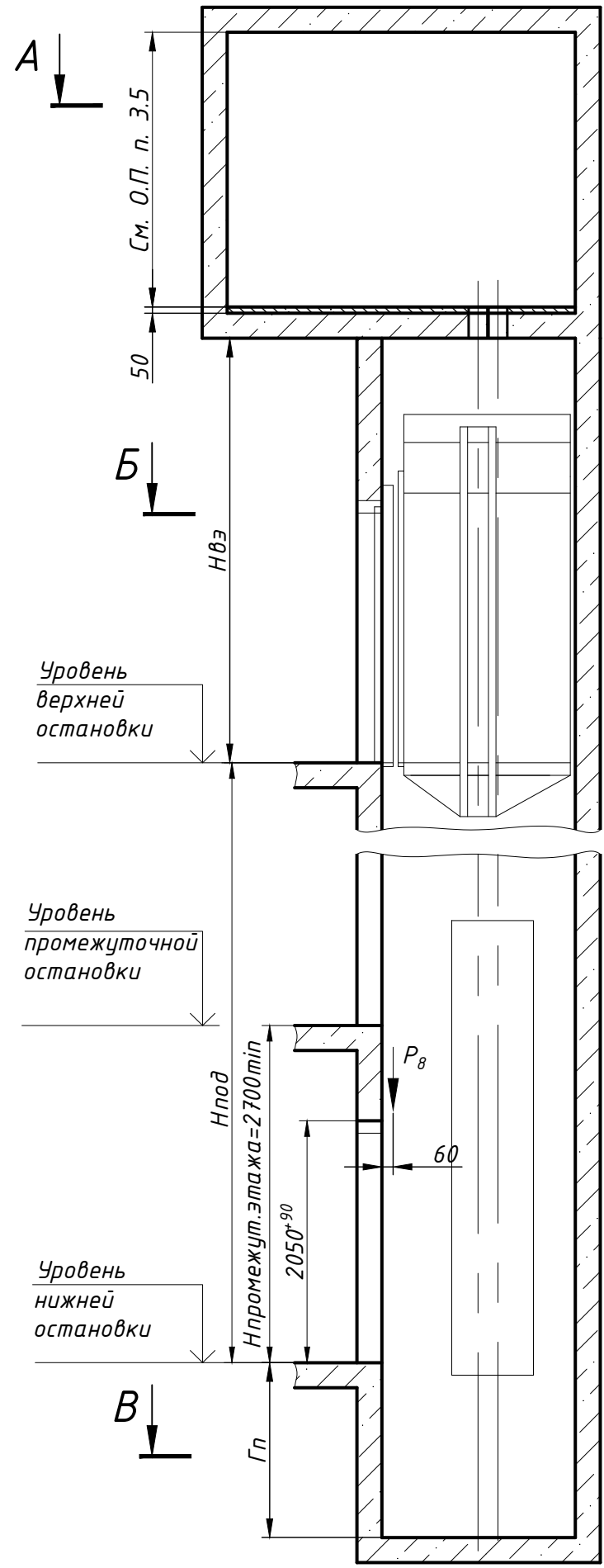
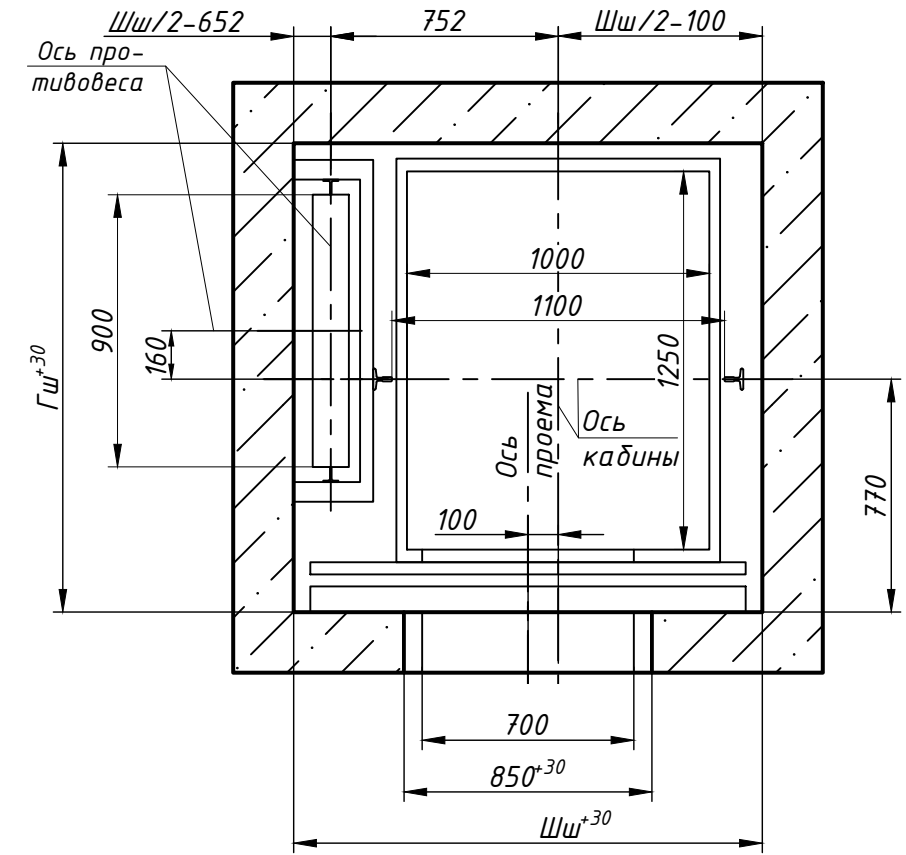


ЛП-П0431БММ-700Л(П).00.00.000 СЗ

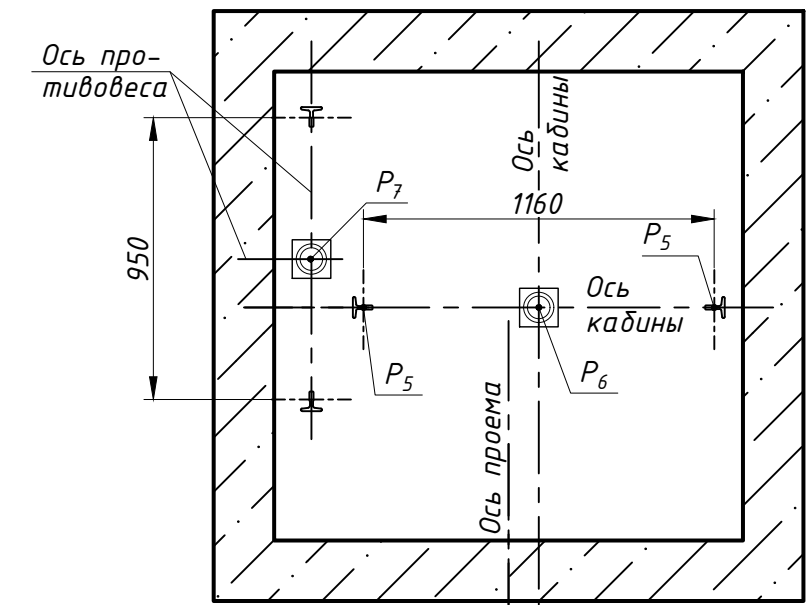
Перв. прим.
Справ. №
Взам. инв. №
Инв. № подл.
Подп. и дата



План шахты Б-Б



План приямка В-В



Размеры шахты (в свету)

Параметр	Значение, мм	
	min	max
Ширина шахты Шш, мм	1530	1800
Глубина шахты Гш, мм	1550	1850
Глубина приямка Гп, мм	скорость 1,0 м/с	1150*
	скорость 1,6 м/с	1250*
Высота верхнего этажа Нвэ, мм	скорость 1,0 м/с	3400
	скорость 1,6 м/с	3600
Высота подъема Нпод, мм	скорость 1,0 м/с	2700
	скорость 1,6 м/с	85000

1. Размеры без допусков для справок.
2. Возможно расположение противовеса справа, см. зеркально относительно оси кабины.
3. Данный чертеж должен рассматриваться только совместно с "Общими положениями на проектирование строительной части лифтов "КМЗ" СЗ" (адрес размещения в интернете: www.kmzlift.ru).
4. *Допускается уменьшать глубину приямка Гп до 800 мм для скорости 1,0 м/с (до 900мм для скорости 1,6 м/с) при применении специальных устройств безопасности.
5. Внимание! ПАО "КМЗ" вправе вносить изменения в данный чертеж без предварительного уведомления

ЛП-П0431БММ-700Л(П).00.00.000 СЗ			
Изм.	Лист	№ докум.	Подп.
Разраб.	Куранова		01.12.202
Пров.	Комов		01.12.202
Т.контр.			
Н.контр.			
Утв.	Комов		01.12.202

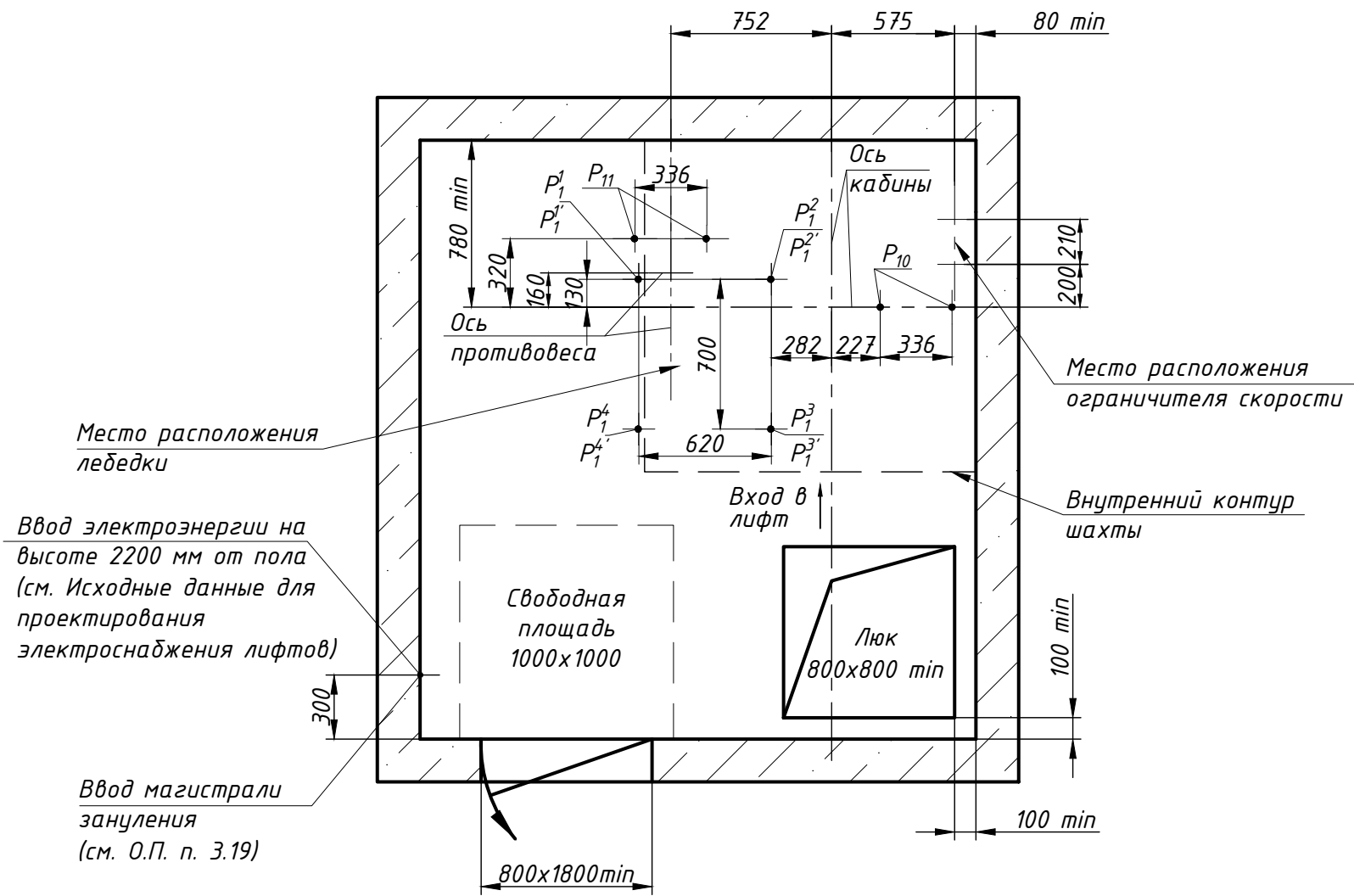
Лифт пассажирский Q=400...450 кг; V=1,0; 1,6 м/с Кабина 1070(1000)х1334(1250)х2100 Дверь центрального открывания 700х2000 Задание на проектирование строительной части			Лит.	Масса	Масштаб
				-	-
			Лист 1	Листов 2	

ПАО "КМЗ"

Копировал

Формат

План машинного помещения А-А (1) (возможно зеркальное расположение)

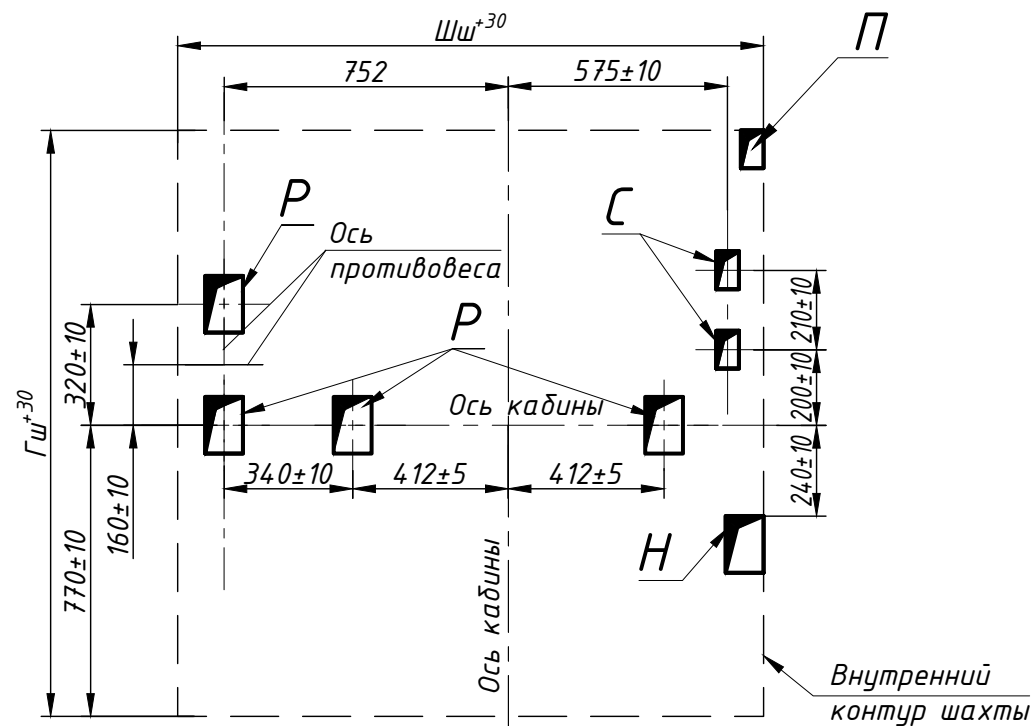


Место расположения лебедки

Ввод электроэнергии на высоте 2200 мм от пола (см. Исходные данные для проектирования электроснабжения лифтов)

Ввод магистрали зануления (см. О.П. п. 3.19)

Расположение отверстий в плите перекрытия шахты (возможно зеркальное расположение)



Нагрузки на строительную часть от лифтовой установки

Обозначение нагрузки	Величина нагрузки, Н	Схема действия сил	Примечание	
P_1^1	9300	На опоры привода см. А-А	Постоянные нагрузки	
P_1^2	10300			
P_1^3	2600			
P_1^4	2300			
P_1^1	16000			
P_1^2	18600			
P_1^3	4400			
P_1^4	3700			
P_2	1000	На детали крепления направляющих	Кратковременные нагрузки при посадке кабины на ловители	
P_3	800			
P_4	2000			
P_5^{**}	39300	На опоры направляющих на площадь 150x200 мм	Нагрузки, действующие одновременно и аварийно	
P_6	36800	На буфер кабины на площадь 300x300 мм		
P_7	28900	На буфер противовеса на площадь 300x300 мм	На детали крепления дверей в плоскости стены	Постоянные нагрузки
P_8	800			

Расчетная временная нагрузка на пол машинного помещения и крышку люка - 5000 Н/м²

** Нагрузка, возникающая при опирании направляющих, при высоте подъема 30 м и более

P_9	ГОСТ 24258-88	На средства подмащивания	Нагрузка при монтаже
P_{10}	2600	Подвеска тяговых канатов	При посадке кабины на ловители
P_{11}	2500		
P_{11}^1	6300		

Параметры отверстий в плите перекрытия шахты

Обозначение отверстия	Размер, мм	Количество	Назначение
Н	100x150	1	Для кабеля электроразводки
П	60x100	1	Для кабеля под освещение шахты
Р	100x150	4	Для канатов лебедки
С	60x100	2	Для каната ограничителя скорости