

ЛП-П0411БММ-800ТЛ(ТП).00.00.000 СЗ

Перв. прим.

Справ. №

Взам. инв. №

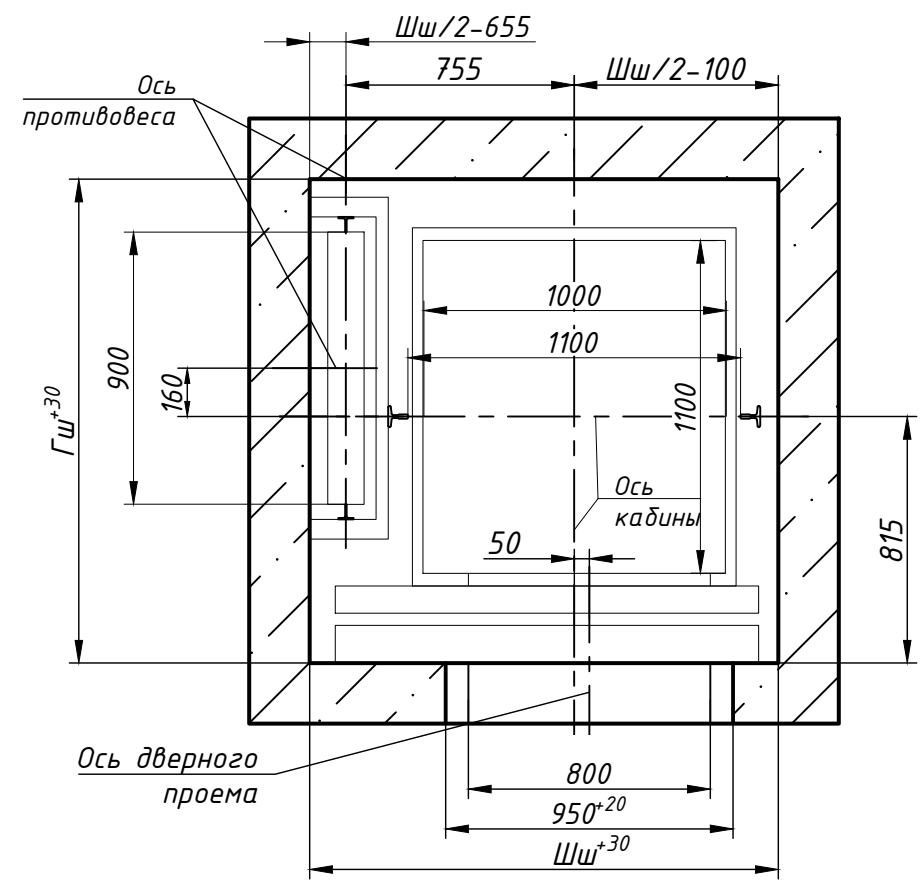
Инв. № подл.

Подп. и дата

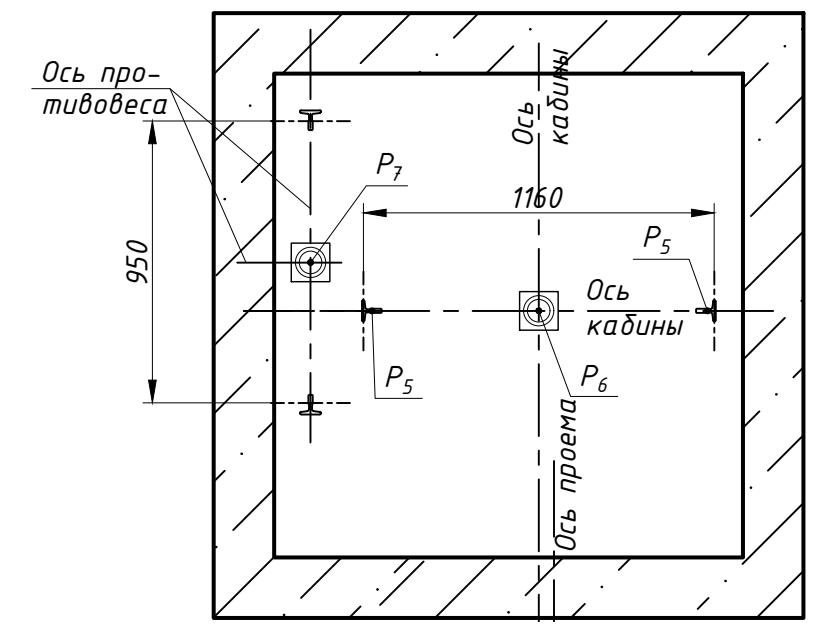
Подп. и дата

Инв. № подл.

План шахты Б-Б



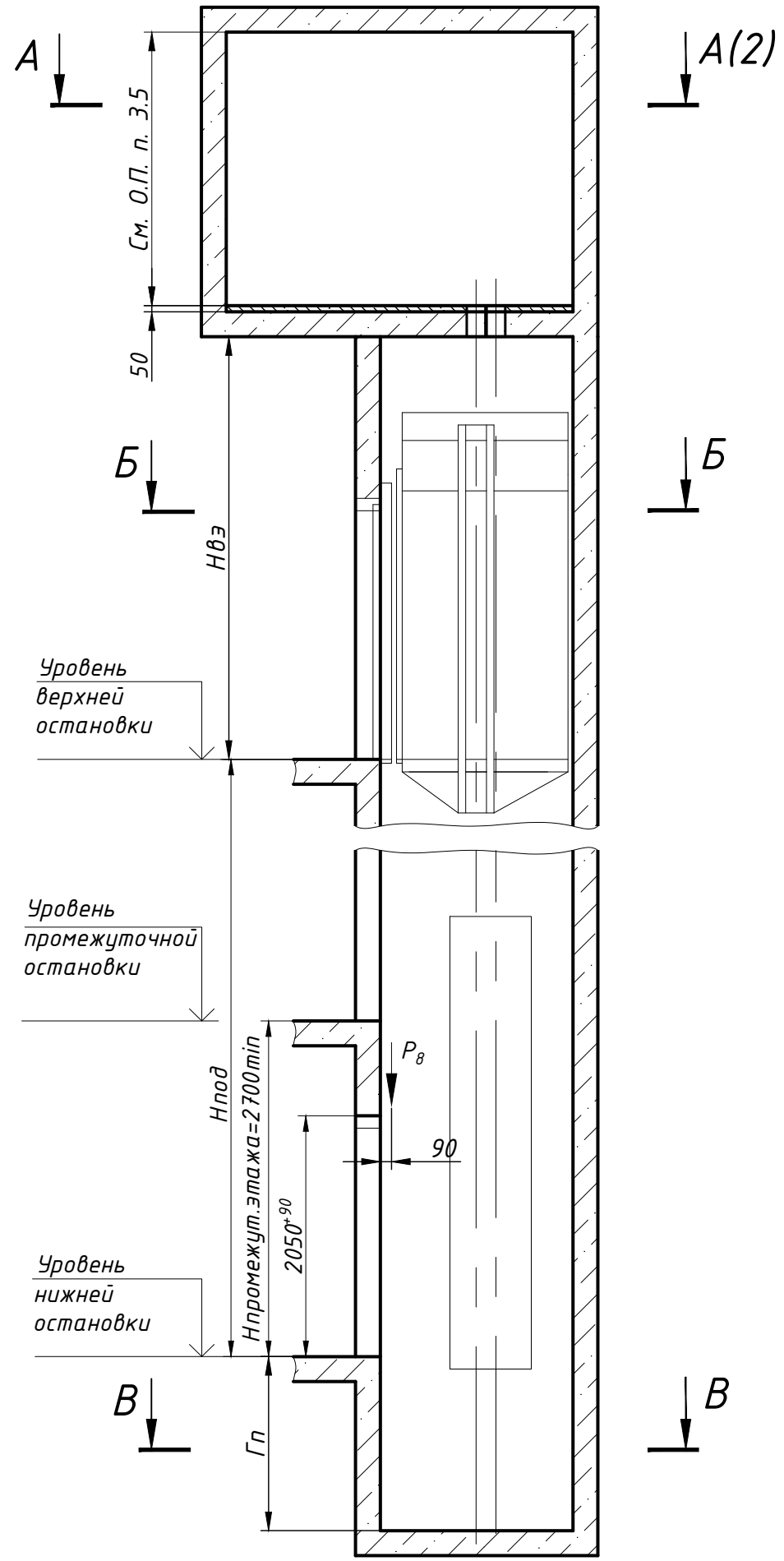
План приямка В-В



Размеры шахты (в свету)

Параметр	Значение	
	min	max
Ширина шахты Шш, мм	1550	1900
Глубина шахты Гш, мм	1600	1900
Глубина приямка Гп, мм	скорость 1,0 м/с	1150*
	скорость 1,6 м/с	1250*
Высота верхнего этажа Нвэ, мм	скорость 1,0 м/с	3400
	скорость 1,6 м/с	3600
Высота подъема Нпод, мм	скорость 1,0 м/с	2700
	скорость 1,6 м/с	2700

1. Размеры без допусков для справок.
2. Возможно зеркальное расположение оборудования относительно оси кабины.
3. \*Допускается уменьшать глубину приямка Гп до 800 мм для скорости 1,0 м/с (до 900 для скорости 1,6 м/с) при применении специальных устройств безопасности.
4. Данный чертеж должен рассматриваться только совместно с "Общими положениями на проектирование строительной части лифтов "КМЗ" СЗ" (адрес размещения в интернете: [www.kmzlift.ru](http://www.kmzlift.ru)).
5. Внимание! ПАО "КМЗ" вправе вносить изменения в данный чертеж без предварительного уведомления.



ЛП-П0411БММ-800ТЛ(ТП).00.00.000 СЗ			
Изм.	Лист	№ докум.	Подп.
Разраб.	Куранова		01.12.2021
Пров.	Комов		01.12.2021
Т.контр.			
Н.контр.			
Утв.	Кожакин		01.12.2021

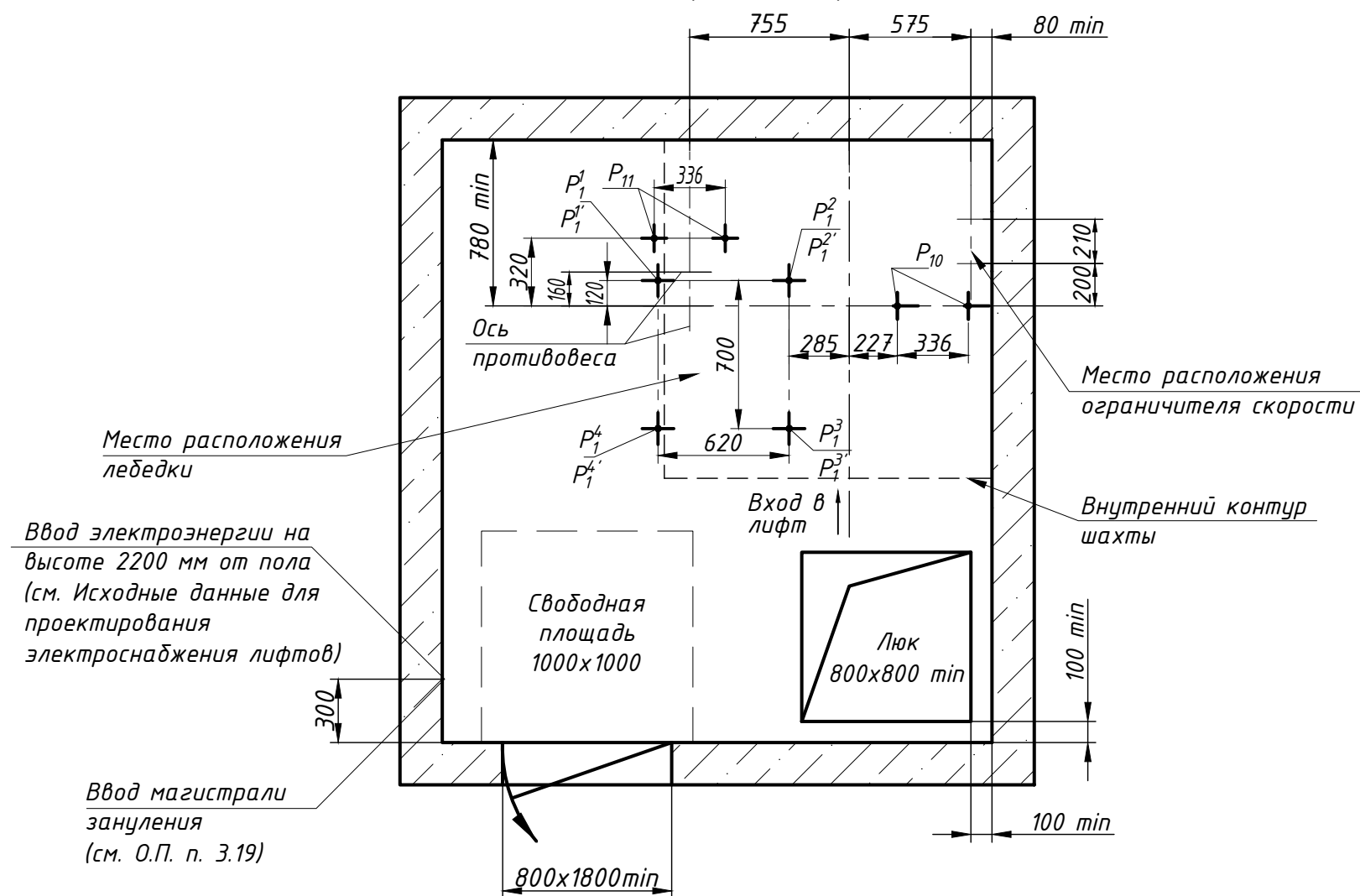
Лифт пассажирский Q=400...450 кг; V=1,0; 1,6 м/с Кабина 1070(1000)х1184(1100)х2100 Дверь телескопич. открывания 800х2000 Задание на проектирование строительной части			Лит.	Масса	Масштаб
				-	-
			Лист 1	Листов 2	

ПАО "КМЗ"

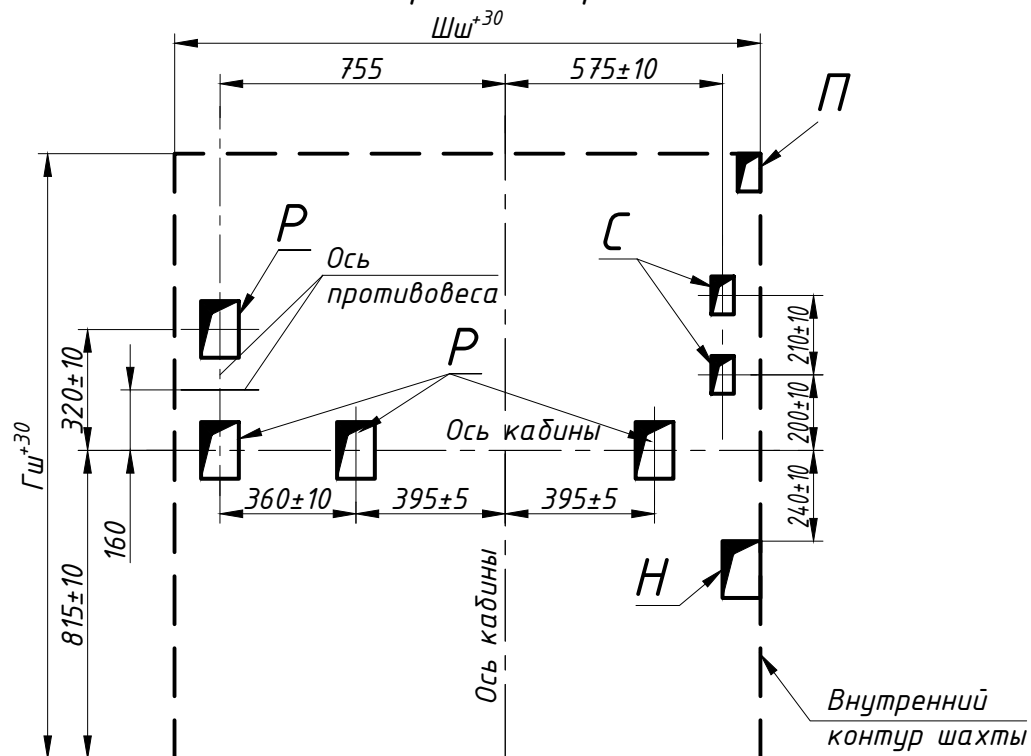
Копировал

Формат

### План машинного помещения А-А (1) (возможно зеркальное расположение)



### Расположение отверстий в плите перекрытия шахты (возможно зеркальное расположение)



### Нагрузки на строительную часть от лифтовой установки

Обозначение нагрузки	Величина нагрузки, Н	Схема действия сил	Примечание		
$P_1^1$	8100	На опоры привода см. А-А	Постоянные нагрузки		
$P_1^2$	9000				
$P_1^3$	2500				
$P_1^4$	2200				
$P_1^5$	13800				
$P_1^{2'}$	16300				
$P_1^{3'}$	4400				
$P_1^{4'}$	3600				
$P_2$	1000			На детали крепления направляющих	Кратко-временные нагрузки при посадке кабины на ловители
$P_3$	800				
$P_4$	2000				
$P_5^{**}$	21300	На опоры направляющих на площадь 150x200 мм	Нагрузки, действующие одновременно и аварийно		
$P_6$	36700	На буфер кабины на площадь 300x300 мм			
$P_7$	28800	На буфер противовеса на площадь 300x300 мм	На детали крепления дверей в плоскости стены	Постоянные нагрузки	
$P_8$	800				
Расчетная временная нагрузка на пол машинного помещения и крышку люка - 5000 Н/м <sup>2</sup>					
** Нагрузка, возникающая при опирании направляющих, при высоте подъема 30 м и более					
$P_9$	ГОСТ 24258-88	На средства подмащивания	Нагрузка при монтаже		
$P_{10}$	2200	Подвеска тяговых канатов	При посадке кабины на ловители		
$P_{11}$	2100				
$P_{11}^1$	5300				

### Параметры отверстий в плите перекрытия шахты

Обозначение отверстия	Размер, мм	Количество	Назначение
Н	100x150	1	Для кабеля электроразводки
П	60x100	1	Для кабеля под освещение шахты
Р	100x150	4	Для канатов лебедки
С	60x100	2	Для каната ограничителя скорости